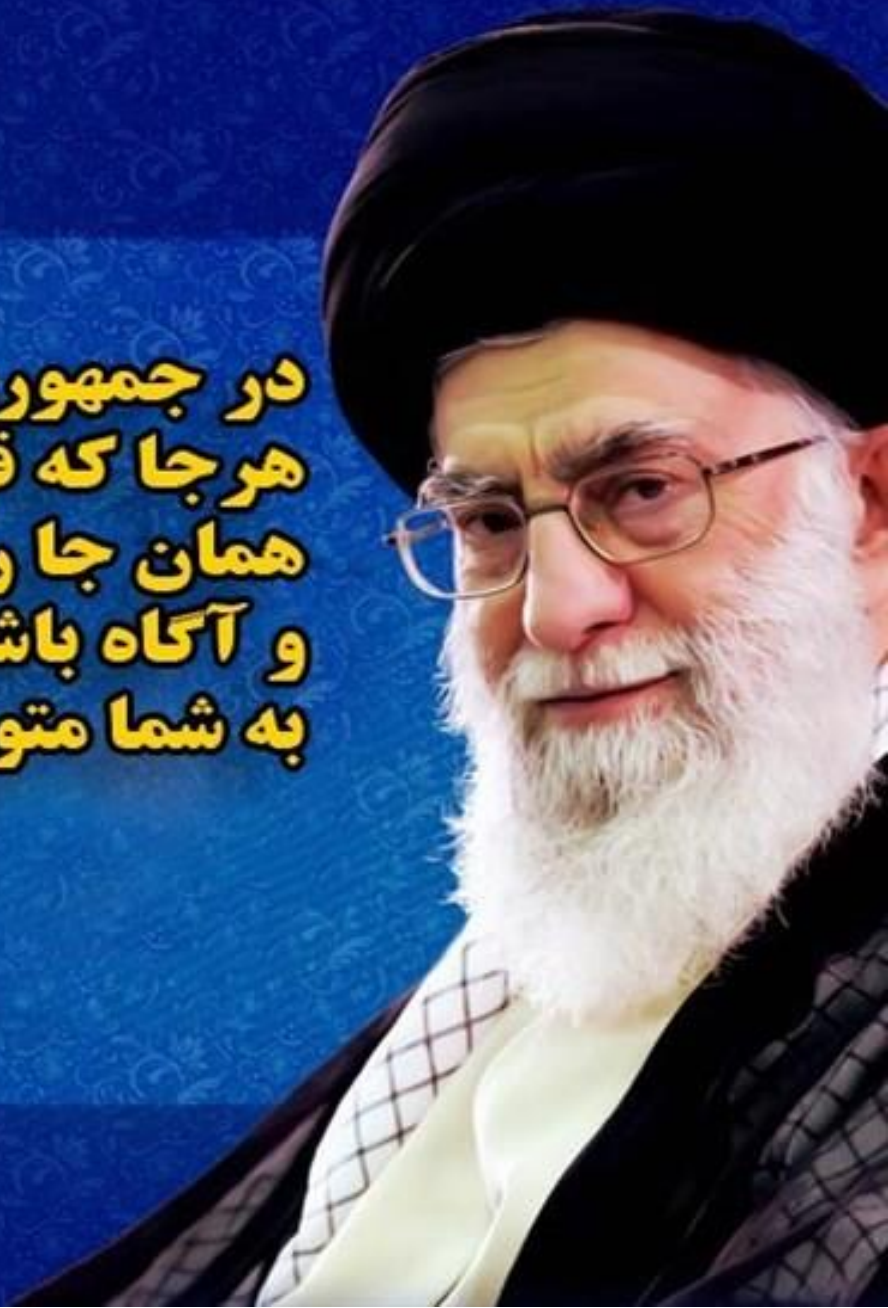


بِسْمِ اللَّهِ الرَّحْمَنِ الرَّحِيمِ

در جمهوری اسلامی،
هر جا که قرار گرفته اید،
همان جا را مرکز دنیا بدانید
و آگاه باشد که همه ی کارها
به شما متوجه است.

عبدالله



پیش بینی بودجه سال ۱۴۰۲

شهرداری تاسیسات



ماحصل شفافیت مالی، جلب اعتماد عمومی



در راستای اجرای شفافیت امور مالی
و اطلاع شهروندان شریف تایبادی
از وضعیت در آمد و هزینه شهرداری تایباد
اطلاعات پیش بینی بودجه سال ۱۴۰۲
به محضر شهروندان گرانقدر تقدیم می گردد،
با آغوش باز پذیرای انتقادات و پیشنهادات
ارزنده شما عزیزان می باشیم.



جدول درآمد

ردیف	شرح	پیشنهاد	مصوب
درآمدها			
۱۱۰۰۰۰	درآمدهای ناشی از عوارض عمومی	۴۸۵,۳۰۰,۰۰۰,۰۰۰	۴۸۵,۳۰۰,۰۰۰,۰۰۰
۱۲۰۰۰۰	درآمدهای ناشی از عوارض اختصاصی شهرداری	۱,۵۰۰,۰۰۰,۰۰۰	۱,۵۰۰,۰۰۰,۰۰۰
۱۳۰۰۰۰	بهای خدمات و درآمدهای موسسات انتفاعی شهرداری	۱,۱۲۹,۰۰۰,۰۰۰,۰۰۰	۱,۱۲۹,۰۰۰,۰۰۰,۰۰۰
۱۴۰۰۰۰	درآمدهای حاصل از وجوه و اموال شهرداری	۱۵۸,۷۰۰,۰۰۰,۰۰۰	۱۵۸,۷۰۰,۰۰۰,۰۰۰
۱۵۰۰۰۰	کمک های اعطائی دولت و سازمانهای دولتی	۴۰,۰۰۰,۰۰۰,۰۰۰	۴۰,۰۰۰,۰۰۰,۰۰۰
۱۶۰۰۰۰	اعانات، کمک های اهدائی و دارائی ها	۱۹,۰۰۰,۰۰۰,۰۰۰	۱۹,۰۰۰,۰۰۰,۰۰۰
۱۰۰۰۰۰	جمع کل درآمدها	۱,۸۳۳,۵۰۰,۰۰۰,۰۰۰	۱,۸۳۳,۵۰۰,۰۰۰,۰۰۰
۲۰۰۰۰۰	جمع کل منابع حاصل از واگذاری دارایی سرمایه ای	۶۶,۵۰۰,۰۰۰,۰۰۰	۶۶,۵۰۰,۰۰۰,۰۰۰
۳۰۰۰۰۰	جمع کل منابع حاصل از واگذاری دارایی مالی	۰	۰
	جمع کل منابع شهرداری	۱,۹۰۰,۰۰۰,۰۰۰,۰۰۰	۱,۹۰۰,۰۰۰,۰۰۰,۰۰۰
	منابع سازمانها*، شرکتهای و موسسات	۰	۰
	کسر می شود ارقامی که دوبار منظور شده است	۰	۰
	منابع بودجه کل تلفیقی شهرداری	۱,۹۰۰,۰۰۰,۰۰۰,۰۰۰	۱,۹۰۰,۰۰۰,۰۰۰,۰۰۰

جدول هزینه

ردیف	شرح	پیشنهاد	مصوب
ماموریت ها			
۱	کالبدی و شهرسازی	۲۲۱,۵۲۵,۲۵۰,۰۰۰	۲۲۱,۵۲۵,۲۵۰,۰۰۰
۲	محیط زیست و خدمات شهری	۶۶۶,۹۲۹,۱۰۰,۰۰۰	۶۶۶,۹۲۹,۱۰۰,۰۰۰
۳	ایمنی و مدیریت بحران	۹,۱۴۱,۷۰۰,۰۰۰	۹,۱۴۱,۷۰۰,۰۰۰
۴	حمل و نقل و ترافیک	۴۳۵,۵۹۳,۷۰۰,۰۰۰	۴۳۵,۵۹۳,۷۰۰,۰۰۰
۵	خدمات مدیریت	۵۲۳,۵۳۲,۷۵۰,۰۰۰	۵۲۳,۵۳۲,۷۵۰,۰۰۰
۶	اجتماعی و فرهنگی	۴۳,۲۷۷,۵۰۰,۰۰۰	۴۳,۲۷۷,۵۰۰,۰۰۰
جمع کل ماموریت ها		۱,۹۰۰,۰۰۰,۰۰۰,۰۰۰	۱,۹۰۰,۰۰۰,۰۰۰,۰۰۰
جمع کل مصارف شهرداری		۱,۹۰۰,۰۰۰,۰۰۰,۰۰۰	۱,۹۰۰,۰۰۰,۰۰۰,۰۰۰
مصارف سازمانها*، شرکتهای و موسسات		۰	۰
کسر می شود ارقامی که دوبار منظور شده است		۰	۰
مصارف بودجه کل تلفیقی شهرداری		۱,۹۰۰,۰۰۰,۰۰۰,۰۰۰	۱,۹۰۰,۰۰۰,۰۰۰,۰۰۰

جدول خلاصه کل بودجه

سهم جاری و عمرانی کل بودجه					
عمرانی			جاری		
مصوب	پیشنهادی	عنوان	مصوب	پیشنهادی	عنوان
۱,۰۸۴,۰۰۰,۰۰۰,۰۰۰	۱,۰۸۴,۰۰۰,۰۰۰,۰۰۰	مبلغ	۸۱۶,۰۰۰,۰۰۰,۰۰۰	۸۱۶,۰۰۰,۰۰۰,۰۰۰	مبلغ
۵۷	۵۷	درصد	۴۳	۴۳	درصد

سهم جاری و عمرانی کل بودجه در سطح مأموریت						
سرجمع		عمرانی		جاری		عنوان
مصوب	پیشنهادی	مصوب	پیشنهادی	مصوب	پیشنهادی	
۲۲۱,۵۲۵,۲۵۰,۰۰۰	۲۲۱,۵۲۵,۲۵۰,۰۰۰	۸۳,۰۰۰,۰۰۰,۰۰۰	۸۳,۰۰۰,۰۰۰,۰۰۰	۱۳۸,۵۲۵,۲۵۰,۰۰۰	۱۳۸,۵۲۵,۲۵۰,۰۰۰	کالبدی و شهرسازی
۶۶۶,۹۲۹,۱۰۰,۰۰۰	۶۶۶,۹۲۹,۱۰۰,۰۰۰	۲۱۸,۰۰۰,۰۰۰,۰۰۰	۲۱۸,۰۰۰,۰۰۰,۰۰۰	۴۴۸,۹۲۹,۱۰۰,۰۰۰	۴۴۸,۹۲۹,۱۰۰,۰۰۰	محیط زیست و خدمات شهری
۹,۱۴۱,۷۰۰,۰۰۰	۹,۱۴۱,۷۰۰,۰۰۰	۱,۰۰۰,۰۰۰,۰۰۰	۱,۰۰۰,۰۰۰,۰۰۰	۸,۱۴۱,۷۰۰,۰۰۰	۸,۱۴۱,۷۰۰,۰۰۰	ایمنی و مدیریت بحران
۴۳۵,۵۹۳,۷۰۰,۰۰۰	۴۳۵,۵۹۳,۷۰۰,۰۰۰	۴۱۱,۵۰۰,۰۰۰,۰۰۰	۴۱۱,۵۰۰,۰۰۰,۰۰۰	۲۴,۰۹۳,۷۰۰,۰۰۰	۲۴,۰۹۳,۷۰۰,۰۰۰	حمل و نقل و ترافیک
۵۲۳,۵۳۲,۷۵۰,۰۰۰	۵۲۳,۵۳۲,۷۵۰,۰۰۰	۳۶۷,۵۰۰,۰۰۰,۰۰۰	۳۶۷,۵۰۰,۰۰۰,۰۰۰	۱۵۶,۰۳۲,۷۵۰,۰۰۰	۱۵۶,۰۳۲,۷۵۰,۰۰۰	خدمات مدیریت
۴۳,۲۷۷,۵۰۰,۰۰۰	۴۳,۲۷۷,۵۰۰,۰۰۰	۳,۰۰۰,۰۰۰,۰۰۰	۳,۰۰۰,۰۰۰,۰۰۰	۴۰,۲۷۷,۵۰۰,۰۰۰	۴۰,۲۷۷,۵۰۰,۰۰۰	اجتماعی و فرهنگی
.	تبصره پرداخت بدهی های قطعی شده سنواتی

فرم مصوب در آمد

مصدوب ۱۴۰۲	پیشنهاد ۱۴۰۲	مبنای بر آورد			دوره های قبل			شرح	کد طبقه بندی
		سرجمع	عملکرد قطعی ۹ ماهه اول ۱۴۰۱	عملکرد قطعی ۳ ماهه آخر ۱۴۰۰	میانگین نرخ رشد ۵ ساله	مصدوب ۱۴۰۱	عملکرد قطعی ۱۴۰۰		
۴۸۵,۳۰۰,۰۰۰,۰۰۰	۴۸۵,۳۰۰,۰۰۰,۰۰۰	۳۷۵,۰۸۹,۹۱۵,۱۰۳	۳۷۷,۶۹۶,۷۲۸,۲۹۷	۹۷,۳۹۳,۱۸۶,۸۰۶	۰	۲۰۳,۰۲۵,۰۰۰,۰۰۰	۲۴۰,۴۶۸,۳۵۸,۰۰۴	درآمدهای ناشی از عوارض عمومی	۱۱۰۰۰
۴۲۴,۰۰۰,۰۰۰,۰۰۰	۴۲۴,۰۰۰,۰۰۰,۰۰۰	۴۰۰,۹۳۰,۷۰۹,۹۹۱	۳۳۹,۹۸۴,۰۱۹,۲۹۱	۶۰,۹۴۶,۶۹۰,۷۰۰	۰	۱۶۲,۱۱۵,۰۰۰,۰۰۰	۱۷۲,۱۹۱,۶۵۷,۰۳۷	عوارض موضوع قانون مالیات بر ارزش افزوده	۱۱۰۱۰
.	عوارض بر کالا و خدمات (۹۰٪ بند الف ماده ۳۹)	۱۱۰۱۰۱
.	عوارض آلاینده‌گی	۱۱۰۱۰۲
۴۰۱,۵۰۰,۰۰۰,۰۰۰	۴۰۱,۵۰۰,۰۰۰,۰۰۰	۳۷۶,۵۰۹,۶۴۴,۵۳۴	۳۲۱,۷۴۲,۹۵۳,۸۳۴	۵۴,۷۶۶,۶۹۰,۷۰۰	۰	۱۵۱,۷۱۵,۰۰۰,۰۰۰	۱۵۸,۷۶۲,۱۸۵,۶۳۷	عوارض متمرکز (فرآورده های نفتی، سیگار و شماره گذاری)	۱۱۰۱۰۳
۱۹,۰۰۰,۰۰۰,۰۰۰	۱۹,۰۰۰,۰۰۰,۰۰۰	۲۱,۶۹۹,۶۷۵,۰۵۷	۱۵,۵۱۹,۶۷۵,۰۵۷	۶,۱۸۰,۰۰۰,۰۰۰	۰	۱۰,۰۰۰,۰۰۰,۰۰۰	۱۳,۴۲۹,۴۷۱,۴۰۰	عوارض سالانه کلیه وسائط نقلیه اعم از خودروهای سبک، سنگین و موتورسیکلت	۱۱۰۱۰۴
۳,۵۰۰,۰۰۰,۰۰۰	۳,۵۰۰,۰۰۰,۰۰۰	۲,۷۲۱,۳۹۰,۴۰۰	۲,۷۲۱,۳۹۰,۴۰۰	۰	۰	۴۰۰,۰۰۰,۰۰۰	۰	عوارض بلیط (حمل و نقل زمینی، دریایی)	۱۱۰۱۰۵
.	عوارض متمرکز دوازده در هزار گمرکی	۱۱۰۱۰۶
.	عوارض و جرائم سالانه آلاینده‌گی وسائط نقلیه	۱۱۰۱۰۷
.	عوارض بر کالا و خدمات (۱۰٪ بند الف ماده ۳۹)	۱۱۰۱۰۸
.	عوارض سالانه آلاینده‌گی وسائط نقلیه	۱۱۰۱۰۹
.	کمک از محل موضوع ماده ۵۸ قانون الحاق (۲)	۱۱۰۱۱۰
۳۷,۹۵۰,۰۰۰,۰۰۰	۳۷,۹۵۰,۰۰۰,۰۰۰	۵۳,۸۱۲,۷۴۹,۰۹۵	۲۱,۲۸۲,۶۸۱,۰۵۸	۳۲,۶۰۰,۰۶۸,۰۳۷	۰	۲۷,۹۵۰,۰۰۰,۰۰۰	۵۶,۳۳۸,۷۹۷,۶۷۴	درآمدهای ناشی از توسعه شهر	۱۱۰۲۰۰
۱۵,۰۰۰,۰۰۰,۰۰۰	۱۵,۰۰۰,۰۰۰,۰۰۰	۲۷,۸۸۴,۸۷۲,۲۶۲	۶,۸۹۹,۸۷۸,۵۶۹	۲۰,۹۸۴,۹۹۳,۶۹۳	۰	۱۶,۰۰۰,۰۰۰,۰۰۰	۳۴,۰۰۷,۲۸۱,۶۱۸	عوارض زیر بنا (مسکونی)	۱۱۰۲۰۱
۱۲,۰۰۰,۰۰۰,۰۰۰	۱۲,۰۰۰,۰۰۰,۰۰۰	۱۲,۳۰۶,۱۶۱,۵۳۵	۸,۴۳۲,۱۰۷,۹۳۲	۳,۸۷۴,۰۵۳,۶۰۳	۰	۵,۰۰۰,۰۰۰,۰۰۰	۸,۰۶۵,۴۸۰,۲۰۱	عوارض زیر بنا (غیرمسکونی اعم از تجاری، اداری، فرهنگی، ورزشی و نظائر آن ها)	۱۱۰۲۰۲
۶,۰۰۰,۰۰۰,۰۰۰	۶,۰۰۰,۰۰۰,۰۰۰	۹,۵۴۹,۷۵۱,۸۷۰	۲,۷۱۸,۹۰۲,۲۴۱	۶,۸۳۰,۸۴۹,۶۲۹	۰	۵,۵۰۰,۰۰۰,۰۰۰	۱۱,۶۰۹,۲۶۱,۹۷۹	تراکم تا حد مجاز طبق مصوبات مراجع تصویب کننده طرح های توسعه شهری و کمیسیون ماده ۵ (کاربری مسکونی)	۱۱۰۲۰۳
۱,۰۰۰,۰۰۰,۰۰۰	۱,۰۰۰,۰۰۰,۰۰۰	۱,۱۱۰,۴۸۸,۶۵۱	۷۸۱,۴۸۸,۶۵۱	۳۲۹,۰۰۰,۰۰۰	۰	۴۰۰,۰۰۰,۰۰۰	۵۹۲,۸۸۰,۷۴۷	تراکم تا حد مجاز طبق مصوبات مراجع تصویب کننده طرح های توسعه شهری و کمیسیون ماده ۵ (غیر مسکونی اعم از تجاری، اداری، فرهنگی، ورزشی و نظائر آن ها)	۱۱۰۲۰۴
.	عوارض بر بالکن و پیش آمدگی	۱۱۰۲۰۵
۲,۰۰۰,۰۰۰,۰۰۰	۲,۰۰۰,۰۰۰,۰۰۰	۱,۴۶۷,۰۲۱,۹۷۴	۱,۴۶۷,۰۲۱,۹۷۴	۰	۰	۲۵۰,۰۰۰,۰۰۰	۰	عوارض ارزش افزوده ناشی از اجرای طرح های توسعه شهری	۱۱۰۲۰۶
۱۰۰,۰۰۰,۰۰۰	۱۰۰,۰۰۰,۰۰۰	عوارض قطع درختان	۱۱۰۲۰۸
۱,۰۰۰,۰۰۰,۰۰۰	۱,۰۰۰,۰۰۰,۰۰۰	۱,۳۱۷,۰۰۶,۹۶۱	۷۳۵,۸۳۵,۸۴۹	۵۸۱,۱۷۱,۱۱۲	۰	۶۵۰,۰۰۰,۰۰۰	۱,۱۱۲,۶۷۳,۹۹۳	عوارض صدور مجوز حصار کشی و دیوار کشی برای املاک فاقد مستحقات	۱۱۰۲۰۹

فرم: مصوب در آمد

کد طبقه بندی	شرح	دوره های قبل			مبنای بر آورد		
		مصوب ۱۴۰۰	مصوب ۱۴۰۱	میانگین نرخ رشد ۵ ساله	عملکرد قطعی ۳ ماهه آخر ۱۴۰۰	عملکرد قطعی ۹ ماهه اول ۱۴۰۱	سرجمع
۱۱۰۲۱۴	عوارض آتش نشانی در هنگام صدور پروانه ساختمانی
۱۱۰۲۱۵	عوارض چشمه های معدنی
۱۱۰۲۱۷	درآمد ناشی از اجرای تبصره ۲ ماده ۲۹ قانون نوسازی و عمران شهری	.	۱۵۰,۰۰۰,۰۰۰
۱۱۰۲۱۸	عوارض تمدید پروانه ساختمانی	.	.	.	۲۴۷,۴۴۵,۸۴۲	۲۴۷,۴۴۵,۸۴۲	۲۴۷,۴۴۵,۸۴۲
۱۱۰۲۱۹	عوارض تجدید پروانه ساختمانی
۱۱۰۲۲۰	عوارض مستحقات واقع در محوطه املاک (الاجیق، پارکینگ مسقف و استخر)
۱۱۰۲۲۱	عوارض ارزش افزوده ناشی از تعیین کاربری عرصه در اجرای طرح های توسعه شهری
۱۱۰۲۲۲	عوارض ارزش افزوده ناشی از تغییر کاربری عرصه در اجرای طرح های توسعه شهری
۱۱۰۲۹۰	سایر	۹۵۱,۲۱۹,۱۳۶
۱۱۰۳۰۰	درآمدهای ناشی از حمل و نقل	۲,۴۵۶,۰۸۵,۸۸۶	۲,۶۲۰,۰۰۰,۰۰۰	۵۷۰,۰۷۵,۸۰۱	۳,۹۸۹,۰۹۴,۰۱۰	۴,۵۵۹,۱۶۹,۸۱۱	۵,۰۰۰,۰۰۰,۰۰۰
۱۱۰۳۰۱	بها □ خدمات صدور و تمدید پروانه تاکسیرانی	۲,۴۵۶,۰۸۵,۸۸۶	۲,۵۰۰,۰۰۰,۰۰۰	۵۷۰,۰۷۵,۸۰۱	۳,۹۸۹,۰۹۴,۰۱۰	۴,۵۵۹,۱۶۹,۸۱۱	۵,۰۰۰,۰۰۰,۰۰۰
۱۱۰۳۰۳	بها □ خدمات ناشی از صدور پروانه شرکت ها و ناوگان حمل و نقل بار
۱۱۰۳۰۵	بها □ خدمات ناشی از صدور پروانه شرکت ها و ناوگان حمل و نقل مسافر
۱۱۰۳۰۶	عوارض ناشی از اجرای ماده ۱۵ رسیدگی به تخلفات رانندگی
۱۱۰۳۰۹	عوارض صدور، تمدید و تعویض گواهینامه	.	۱۲۰,۰۰۰,۰۰۰
۱۱۰۳۱۱	عوارض ناشی از اجرای ماده ۶ قانون حمل و نقل ریلی (شهرهای بالای ۵۰۰ هزار نفر)
۱۱۰۳۱۲	عوارض حاصل از اجرای طرح های ترافیکی
۱۱۰۳۱۳	عوارض (□ □ □)
۱۱۰۳۱۵	عوارض تردد شبانه وسایل نقلیه باری در محدوده کامیون ممنوع
۱۱۰۳۱۶	بها □ خدمات (کرایه) جابجایی مسافر توسط اتوبوس و مینی بوس و سایر وسایل نقلیه و حمل و نقل ریلی درون شهری
۱۱۰۳۱۷	بها □ خدمات صدور مجوز تردد بارهای ترافیکی

فرم: مصوب در آمد

مصوب ۱۴۰۲	پیشنهاد ۱۴۰۲	مبنای بر آورد			دوره های قبل			شرح	کد طبقه بندی
		سرجمع	عملکرد قطعی ۹ ماهه اول ۱۴۰۱	عملکرد قطعی ۳ ماهه آخر ۱۴۰۰	میانگین نرخ رشد ۵ ساله	مصوب ۱۴۰۱	عملکرد قطعی ۱۴۰۰		
.	سایر	۱۱۰۳۹۰
۱۶۶۰۰,۰۰۰,۰۰۰	۱۶۶۰۰,۰۰۰,۰۰۰	۱۴,۳۳۴,۷۸۶,۲۰۶	۱۱,۷۴۰,۹۳۳,۹۳۸	۲,۵۸۳,۸۵۲,۲۶۸	.	۸,۱۲۰,۰۰۰,۰۰۰	۸,۸۶۱,۸۱۷,۴۰۷	درآمدهای ناشی از بهره برداری از فضای شهر	۱۱۰۴۰۰
۱۲,۵۰۰,۰۰۰,۰۰۰	۱۲,۵۰۰,۰۰۰,۰۰۰	۱۱,۲۱۷,۴۵۵,۸۵۲	۸,۹۶۴,۰۸۱,۸۱۴	۲,۲۵۳,۳۷۳,۹۷۸	.	۷,۵۰۰,۰۰۰,۰۰۰	۷,۲۳۱,۷۵۳,۱۴۰	عوارض نوسازی	۱۱۰۴۰۱
۲۰۰,۰۰۰,۰۰۰	۲۰۰,۰۰۰,۰۰۰	عوارض سطح شهر	۱۱۰۴۰۲
.	عوارض اسناد رسمی (حق الثبت)	۱۱۰۴۰۴
.	عوارض صدور مجوز احداث و نصب تاسیسات شهری (دکل ها، تجهیزات و اتن های مخابراتی، ترانسفورماتورها و نظائر آن)	۱۱۰۴۰۵
۱,۲۰۰,۰۰۰,۰۰۰	۱,۲۰۰,۰۰۰,۰۰۰	۹۵۲,۰۷۴,۶۹۸	۷۴۶,۵۷۶,۴۰۸	۲۰۵,۴۹۸,۲۹۰	.	۱۲۰,۰۰۰,۰۰۰	۲۶۵,۰۲۵,۴۴۰	عوارض بر مشاغل	۱۱۰۴۰۶
۲۰۰,۰۰۰,۰۰۰	۲۰۰,۰۰۰,۰۰۰	عوارض بر تابلوهای تبلیغات محیطی	۱۱۰۴۰۷
۲,۵۰۰,۰۰۰,۰۰۰	۲,۵۰۰,۰۰۰,۰۰۰	۲,۱۵۵,۲۵۵,۶۵۶	۲,۰۳۰,۲۷۵,۶۵۶	۱۲۴,۹۸۰,۰۰۰	.	۵۰۰,۰۰۰,۰۰۰	۱,۲۴۴,۸۲۶,۳۲۷	وجوه دریافتی ناشی از خسارت وارده به اموال عمومی شهر	۱۱۰۴۰۸
.	بها □ خدمات بهره برداری از معابر و فضاهای عمومی شهری	۱۱۰۴۰۹
.	۱۲۰,۲۱۲,۵۰۰	عوارض صدور، تمدید و تعویض گذرنامه	۱۱۰۴۱۰
.	سایر	۱۱۰۴۹۰
۱,۷۵۰,۰۰۰,۰۰۰	۱,۷۵۰,۰۰۰,۰۰۰	۱,۳۹۲,۵۰۰,۰۰۰	۷۰۰,۰۰۰,۰۰۰	۶۹۲,۵۰۰,۰۰۰	.	۲,۲۲۰,۰۰۰,۰۰۰	۶۲۰,۰۰۰,۰۰۰	درآمدهای ناشی از قانون درآمد پایدار و هزینه شهرداری ها و دهیاری ها	۱۱۰۵۰۰
۷۵۰,۰۰۰,۰۰۰	۷۵۰,۰۰۰,۰۰۰	۷۷۲,۵۰۰,۰۰۰	۷۰۰,۰۰۰,۰۰۰	۷۲,۵۰۰,۰۰۰	.	.	.	۱۰ درصد صدور و تمدید گذرنامه و گواهینامه	۱۱۰۵۰۱
.	استفاده از معابر شهری جهت توقف حاشیه ای (پارکومتر، کارت پارک)	۱۱۰۵۰۲
.	درآمد حاصل از حمل و نقل بار خودرویی درون شهری	۱۱۰۵۰۳
.	ماده ۲۸۰ قانون مالیات های مستقیم (۱٪)	۱۱۰۵۰۴
.	عوارض نقل و انتقال قطعی املاک (۲٪) و انتقال حق واگذاری (۱٪)	۱۱۰۵۰۵
.	جریمه تاخیر پرداخت عوارض و بهای خدمات (۳٪)	۱۱۰۵۰۶
۱,۰۰۰,۰۰۰,۰۰۰	۱,۰۰۰,۰۰۰,۰۰۰	۶۲۰,۰۰۰,۰۰۰	.	۶۲۰,۰۰۰,۰۰۰	.	۲,۲۲۰,۰۰۰,۰۰۰	۶۲۰,۰۰۰,۰۰۰	عوارض ناشی از اجرای ماده ۲۳ رسیدگی به تخلفات رانندگی	۱۱۰۵۰۷

فرم: مصوب در آمد

کد طبقه بندی	شرح	دوره های قبل			مبنای بر آورد		
		مصبوب ۱۴۰۱	عملکرد قطعی ۱۴۰۰	میانگین نرخ رشد ۵ ساله	عملکرد قطعی ۳ ماهه آخر ۱۴۰۰	عملکرد قطعی ۹ ماهه اول ۱۴۰۱	سرجمع
۱۲۰۰۰۰	درآمدهای ناشی از عوارض اختصاصی شهرداری	۱,۱۵۳,۶۰۱,۴۰۸	۱,۱۵۳,۶۰۱,۴۰۸	۰	۰	۰	
۱۲۰۱۰۰	درآمدهای اختصاصی	۱,۱۵۳,۶۰۱,۴۰۸	۱,۱۵۳,۶۰۱,۴۰۸	۰	۰	۰	
۱۲۰۱۰۱	بها □ خدمات استفاده از مراکز رفاهی، تفریحی، فرهنگی، ورزشی، اجتماعی و خدماتی	۰	۰	۰	۰	۰	
۱۲۰۱۰۵	درآمد حاصل از فروش گل و گیاه و سایر محصولات	۰	۰	۰	۰	۰	
۱۲۰۱۰۸	بها □ خدمات آرامستان ها	۱,۱۵۳,۶۰۱,۴۰۸	۱,۱۵۳,۶۰۱,۴۰۸	۰	۰	۰	
۱۲۰۱۰۹	بهای خدمات فضای سبز	۰	۰	۰	۰	۰	
۱۲۰۱۱۰	بهای خدمات مدیریت پسماند	۰	۰	۰	۰	۰	
۱۲۰۱۱۱	وجوه دریافتی ناشی از خسارات وارده به اموال اختصاصی شهرداری	۰	۰	۰	۰	۰	
۱۲۰۱۱۲	درآمد سایر سازمانهای وابسته به شهرداری مطابق با اساسنامه مربوطه	۰	۰	۰	۰	۰	
۱۲۰۱۹۰	سایر	۰	۰	۰	۰	۰	
۱۳۰۰۰۰	بهای خدمات و درآمدهای موسسات انتفاعی شهرداری	۳۵۱,۶۸۹,۳۶۸,۹۹۶	۳۷۵,۵۷۵,۰۰۰,۰۰۰	۰	۹۵,۵۱۵,۶۱۶,۸۱۱	۷۹۷,۱۵۷,۱۶۲,۳۷۶	
۱۳۰۱۰۰	بهای خدمات و درآمدهای موسسات انتفاعی شهرداری	۳۵۱,۶۵۶,۹۸۶,۴۹۶	۳۷۵,۵۰۰,۰۰۰,۰۰۰	۰	۹۵,۴۸۳,۳۳۴,۳۱۱	۷۹۷,۰۰۴,۳۳۲,۹۷۶	
۱۳۰۱۰۱	بها □ خدمات صدور مجوز حفاری، لکه گیری و ترمیم معابر	۲۲,۵۵۰,۷۲۱,۱۹۶	۱۰,۰۰۰,۰۰۰,۰۰۰	۰	۱۳,۳۸۴,۳۹۶,۱۸۰	۱,۴۰۴,۱۱۰,۹۹۹	
۱۳۰۱۰۲	بها □ خدمات کارشناسی و فنی	۶,۷۷۱,۸۵۵,۴۳۲	۲,۶۰۰,۰۰۰,۰۰۰	۰	۱۷۸,۳۸۰,۹۶۲	۵۹۲,۶۹۳,۰۹۹	
۱۳۰۱۰۳	بهای خدمات صدور معاینه فنی خودرو	۰	۰	۰	۰	۰	
۱۳۰۱۰۵	درآمد ناشی از خدمات بازرگانی	۰	۰	۰	۰	۰	
۱۳۰۱۰۶	درآمد ناشی از خدمات پیمانکاری	۰	۹۰۰,۰۰۰,۰۰۰	۰	۰	۰	
۱۳۰۱۰۷	بهای خدمات آماده سازی	۱۴,۴۲۰,۷۱۸,۸۲۴	۱۲,۰۰۰,۰۰۰,۰۰۰	۰	۶,۳۲۲,۶۰۷,۱۶۹	۸,۹۹۲,۳۰۶,۶۷۲	
۱۳۰۱۱۰	بها □ خدمات مهاجرین و اتباع خارجی	۳۰۷,۹۱۳,۶۹۱,۰۴۴	۳۵۰,۰۰۰,۰۰۰,۰۰۰	۰	۷۵,۵۹۷,۸۵۰,۰۰۰	۷۸۶,۰۱۵,۲۲۲,۲۰۶	
۱۳۰۱۱۳	بها □ خدمات ورود ماشین الات حمل و نقل به پایانه ها، میادین و بازارهای میوه و تره بار	۰	۰	۰	۰	۰	
۱۳۰۱۱۴	بها □ خدمات ارائه و تصویب طرح ایمن سازی معابر در زمان عملیات کارگاهی	۰	۰	۰	۰	۰	

فرم: مصوب در آمد

استان: خراسان رضوی

شهرستان: تایباد

واحد ارقام: ریال

کد طبقه بندی	شرح	دوره های قبل			مبنای بر آورد		
		عملکرد قطعی ۱۴۰۰	مصوب ۱۴۰۱	میانگین نرخ رشد ۵ ساله	عملکرد قطعی ۳ ماهه آخر ۱۴۰۰	عملکرد قطعی ۹ ماهه اول ۱۴۰۱	سرجمع
۱۳۰۱۱۵	بها □ خدمات حمل و نگهداری تجهیزات عملیات ساختمانی
۱۳۰۱۹۰	سایر
۱۳۰۲۰۰	درآمد حاصل از تاسیسات شهرداری	۳۲,۳۸۲,۵۰۰	۷۵,۰۰۰,۰۰۰	.	۳۲,۳۸۲,۵۰۰	۱۵۲,۸۲۹,۴۰۰	۱۸۵,۲۱۱,۹۰۰
۱۳۰۲۰۲	درآمد حاصل از بازیافت زباله
۱۳۰۲۰۴	درآمد حاصل از اکپمی های تجاری و تبلیغات محیطی بر سازه های متعلق به شهرداری	۳۲,۳۸۲,۵۰۰	۷۵,۰۰۰,۰۰۰	.	۳۲,۳۸۲,۵۰۰	۱۵۲,۸۲۹,۴۰۰	۱۸۵,۲۱۱,۹۰۰
۱۳۰۲۹۰	سایر
۱۴۰۰۰۰	درآمدهای حاصل از وجوه و اموال شهرداری	۷۹,۱۲۱,۱۵۰,۹۲۴	۸۶,۰۰۰,۰۰۰,۰۰۰	.	۲۸,۸۲۱,۳۴۰,۴۰۲	۱۰۹,۹۵۹,۸۵۶,۳۵۲	۱۳۸,۷۸۱,۱۹۶,۷۵۴
۱۴۰۱۰۰	درآمد حاصل از اموال شهرداری	۷۶,۵۹۱,۶۸۲,۷۹۷	۸۴,۰۰۰,۰۰۰,۰۰۰	.	۲۸,۰۷۶,۸۵۰,۰۸۶	۱۰۷,۸۰۱,۸۵۶,۳۵۲	۱۳۵,۸۷۸,۷۰۶,۴۳۸
۱۴۰۱۰۱	مال الاجاره ساختمان ها و تاسیسات شهرداری	۴۳,۲۲۴,۷۶۷,۳۵۹	۴۵,۰۰۰,۰۰۰,۰۰۰	.	۱۸,۱۴۳,۶۸۰,۰۸۶	۳۳,۰۴۴,۰۰۶,۹۴۳	۵۱,۱۸۷,۶۸۷,۰۲۹
۱۴۰۱۰۳	بها □ خدمات ماشین آلات و تجهیزات	۹۲۱,۹۰۶,۰۰۰	۱,۰۰۰,۰۰۰,۰۰۰	.	۳۲۶۰۰,۰۰۰	۴۷۶,۷۹۳,۹۰۰	۵۰۹,۳۹۳,۹۰۰
۱۴۰۱۰۴	درآمد حاصل از بازارهای روز و هفتگی
۱۴۰۱۰۵	بها □ خدمات استفاده از پارکینگ های عمومی	۳۱,۷۲۵,۱۵۹,۴۳۸	۳۰,۰۰۰,۰۰۰,۰۰۰	.	۹,۹۰۰,۵۷۰,۰۰۰	۶۹,۳۹۸,۹۴۲,۶۰۰	۷۹,۲۹۹,۵۱۲,۶۰۰
۱۴۰۱۰۶	درآمد حاصل از سود سهام سازمان ها و شرکت ها
۱۴۰۱۰۸	درآمد حاصل از واحدهای تولیدی
۱۴۰۱۰۹	درآمد حاصل از فروش محصولات و خدمات کارخانجات شهرداری	۲۵۳,۳۵۰,۰۰۰	۳,۰۰۰,۰۰۰,۰۰۰	.	.	۷۶۵,۷۶۰,۵۰۰	۷۶۵,۷۶۰,۵۰۰
۱۴۰۱۱۰	درآمد حاصل از فروش محصولات کارخانه آسفالت	۴۶۶,۵۰۰,۰۰۰	۵,۰۰۰,۰۰۰,۰۰۰	.	.	۴,۱۱۶,۳۵۲,۴۰۹	۴,۱۱۶,۳۵۲,۴۰۹
۱۴۰۱۹۰	سایر
۱۴۰۲۰۰	درآمد حاصل از وجوه شهرداری	۲,۵۲۹,۴۶۸,۱۲۷	۲,۰۰۰,۰۰۰,۰۰۰	.	۷۴۴,۴۹۰,۳۱۶	۲,۱۵۸,۰۰۰,۰۰۰	۲,۹۰۲,۴۹۰,۳۱۶
۱۴۰۲۰۲	درآمد حاصل از وجوه سپرده های شهرداری	۲,۵۲۹,۴۶۸,۱۲۷	۲,۰۰۰,۰۰۰,۰۰۰	.	۷۴۴,۴۹۰,۳۱۶	۲,۱۵۸,۰۰۰,۰۰۰	۲,۹۰۲,۴۹۰,۳۱۶
۱۴۰۲۰۳	درآمد ناشی از حفظ قدرت خرید اسناد خزانه اسلامی
۱۴۰۲۰۴	درآمد حاصل از اجرای ماده ۵۹ قانون رفع موانع تولید

فرم : مصوب در آمد

استان : خراسان رضوی

شهرستان : تایباد

واحد ارقام : ریال

مصوب ۱۴۰۲	پیشنهاد ۱۴۰۲	مبنای بر آورد			دوره های قبل			شرح	کد طبقه بندی
		سرجمع	عملکرد قطعی ۹ ماهه اول ۱۴۰۱	عملکرد قطعی ۳ ماهه آخر ۱۴۰۰	میانگین نرخ رشد ۵ ساله	مصوب ۱۴۰۱	عملکرد قطعی ۱۴۰۰		
.	سود نقدی حاصل از سهام شرکت‌های پذیرفته شده در بورس یا سایر شرکت ها	۱۴۰۲۰۵
.	سایر	۱۴۰۲۹۰
۴۰,۰۰۰,۰۰۰,۰۰۰	۴۰,۰۰۰,۰۰۰,۰۰۰	۳۹,۹۹۴,۱۰۰,۰۰۰	۴۳۰,۸۰۰,۰۰۰	۳۹,۵۶۳,۳۰۰,۰۰۰	.	۲۵,۰۰۰,۰۰۰,۰۰۰	۳۹,۵۶۳,۳۰۰,۰۰۰	کمک های اعطائی دولت و سازمانهای دولتی	۱۵۰۰۰۰
۴۰,۰۰۰,۰۰۰,۰۰۰	۴۰,۰۰۰,۰۰۰,۰۰۰	۳۹,۹۹۴,۱۰۰,۰۰۰	۴۳۰,۸۰۰,۰۰۰	۳۹,۵۶۳,۳۰۰,۰۰۰	.	۲۵,۰۰۰,۰۰۰,۰۰۰	۳۹,۵۶۳,۳۰۰,۰۰۰	یارانه ها و کمک های اعطائی دولت و سازمانهای دولتی	۱۵۰۱۰۰
.	کمک بلاعوض دولت و سازمانها و موسسات دولتی	۱۵۰۱۰۱
۴۰,۰۰۰,۰۰۰,۰۰۰	۴۰,۰۰۰,۰۰۰,۰۰۰	۳۹,۹۹۴,۱۰۰,۰۰۰	۴۳۰,۸۰۰,۰۰۰	۳۹,۵۶۳,۳۰۰,۰۰۰	.	۲۵,۰۰۰,۰۰۰,۰۰۰	۳۹,۵۶۳,۳۰۰,۰۰۰	کمک های دولت برای پروژه مشخص	۱۵۰۱۰۴
.	کمک نقدی برای تامین قیر معابر شهری	۱۵۰۱۰۶
.	یارانه بلیط	۱۵۰۱۰۷
.	سایر	۱۵۰۱۹۰
۱۹,۰۰۰,۰۰۰,۰۰۰	۱۹,۰۰۰,۰۰۰,۰۰۰	۲۰,۷۵۳,۹۵۰,۷۷۵	۱۱,۹۹۶,۵۲۹,۷۶۳	۸,۷۵۷,۴۲۱,۰۱۲	.	۲۲,۵۵۰,۰۰۰,۰۰۰	۱۶,۳۱۵,۸۶۳,۳۸۶	اعانات,کمک های اهدائی و دارائی ها	۱۶۰۰۰۰
.	اعانات,کمک های اهدائی	۱۶۰۱۰۰
.	خودباری شهروندان و هدایای دریافتی	۱۶۰۱۰۱
.	سایر اعانات و کمک از اشخاص حقوقی	۱۶۰۱۰۲
.	کمک ها و اعانات دریافتی از موسسات عمومی غیردولتی	۱۶۰۱۰۳
.	سایر	۱۶۰۱۹۰
۱۹,۰۰۰,۰۰۰,۰۰۰	۱۹,۰۰۰,۰۰۰,۰۰۰	۲۰,۷۵۳,۹۵۰,۷۷۵	۱۱,۹۹۶,۵۲۹,۷۶۳	۸,۷۵۷,۴۲۱,۰۱۲	.	۲۲,۵۵۰,۰۰۰,۰۰۰	۱۶,۳۱۵,۸۶۳,۳۸۶	درآمدهای اتفاقی که به موجب قانون وصول می شود	۱۶۰۲۰۰
.	ضبط سپرده های مطالبه نشده	۱۶۰۲۰۱
۵۰۰,۰۰۰,۰۰۰	۵۰۰,۰۰۰,۰۰۰	۳۷۶,۳۰۰,۰۰۰	۳۷۳,۵۰۰,۰۰۰	۲,۸۰۰,۰۰۰	.	۱۰۰,۰۰۰,۰۰۰	۷۲,۸۰۰,۰۰۰	ضبط سپرده های معاملات شهرداری	۱۶۰۲۰۲
.	درآمد حاصل از اجرای ماده ۱۱۰ قانون شهرداریها	۱۶۰۲۰۳
۵۰۰,۰۰۰,۰۰۰	۵۰۰,۰۰۰,۰۰۰	۶۶۸,۳۴۹,۴۵۰	۳۷۹,۳۰۱,۲۰۸	۲۸۹,۱۴۸,۲۴۲	.	۴۵۰,۰۰۰,۰۰۰	۶۰۶,۰۷۹,۹۳۱	هزینه تاخیر و خسارت تادیه چک	۱۶۰۲۰۴
۱۸,۰۰۰,۰۰۰,۰۰۰	۱۸,۰۰۰,۰۰۰,۰۰۰	۱۹,۷۰۹,۳۰۱,۳۲۵	۱۱,۲۴۳,۱۲۸,۵۵۵	۸,۴۶۵,۴۷۲,۷۷۰	.	۲۲,۰۰۰,۰۰۰,۰۰۰	۱۵,۶۲۶,۹۸۳,۴۵۵	جرائم کمیسیون ماده ۱۰۰	۱۶۰۲۰۵

فرم : مصوب در آمد

استان : خراسان رضوی

شهرستان : تایباد

واحد ارقام : ریال

کد طبقه بندی	شرح	دوره های قبل			مبنای بر آورد		
		مصوب ۱۴۰۱	عملکرد قطعی ۱۴۰۰	میانگین نرخ رشد ۵ ساله	عملکرد قطعی ۳ ماهه آخر ۱۴۰۰	عملکرد قطعی ۹ ماهه اول ۱۴۰۱	سرجمع
۱۶۰۲۰۶	درآمد ناشی از فروش اسناد مناقصه
۱۶۰۲۰۹	مازاد درآمد بر هزینه سال قبل
۱۶۰۲۱۰	درآمد ناشی از اجرای تبصره ۱ ماده ۱۰۰ قانون شهرداری
۱۶۰۲۹۰	سایر
۲۰۰۰۰۰	منابع حاصل از واگذاری دارایی سرمایه ای	۳۶,۰۰۰,۰۰۰,۰۰۰	۳۹,۰۶۴,۹۵۷,۵۸۳	.	۲۱,۰۷۱,۰۳۵,۸۳۱	۴۵,۵۴۳,۰۳۹,۴۳۴	۶۶,۶۱۴,۰۷۵,۲۶۵
۲۱۰۰۰۰	ماده ۱۰۱ قانون شهرداری	۳۰,۰۰۰,۰۰۰,۰۰۰	۴۲,۰۰۲,۳۱۶,۱۴۳	.	۱۸,۱۷۷,۳۹۳,۳۴۱	۴۲,۹۷۳,۰۸۹,۴۳۴	۶۱,۱۵۰,۴۸۲,۷۷۵
۲۱۰۱۰۰	درآمدهای نقدی ناشی از اجرای تبصره ۴ و ۳ ماده ۱۰۱ قانون شهرداری	۳۰,۰۰۰,۰۰۰,۰۰۰	۴۲,۰۰۲,۳۱۶,۱۴۳	.	۱۸,۱۷۷,۳۹۳,۳۴۱	۴۲,۹۷۳,۰۸۹,۴۳۴	۶۱,۱۵۰,۴۸۲,۷۷۵
۲۲۰۰۰۰	فروش اموال غیر منقول	۵,۰۰۰,۰۰۰,۰۰۰	۶,۴۱۱,۸۰۳,۹۹۰	.	۲,۸۹۳,۶۴۲,۴۹۰	۲,۵۶۹,۹۵۰,۰۰۰	۵,۴۶۳,۵۹۲,۴۹۰
۲۲۰۱۰۰	فروش اموال غیر منقول	۵,۰۰۰,۰۰۰,۰۰۰	۶,۴۱۱,۸۰۳,۹۹۰	.	۲,۸۹۳,۶۴۲,۴۹۰	۲,۵۶۹,۹۵۰,۰۰۰	۵,۴۶۳,۵۹۲,۴۹۰
۲۳۰۰۰۰	فروش اموال منقول و اسقاط	۱,۰۰۰,۰۰۰,۰۰۰	۶۵۰,۸۱۳,۴۵۰
۲۳۰۱۰۰	فروش اموال منقول و اسقاط	۱,۰۰۰,۰۰۰,۰۰۰	۶۵۰,۸۱۳,۴۵۰
۲۴۰۰۰۰	فروش سرقفلی
۲۴۰۱۰۰	فروش سرقفلی
۲۵۰۰۰۰	فروش حقوق انتفاعی
۲۵۰۱۰۰	فروش حقوق انتفاعی
۲۹۰۰۰۰	سایر
۲۹۰۱۰۰	منابع نقدی حاصل از فروش سهام شرکت‌های پذیرفته شده در بورس و سایر شرکت ها
۲۹۰۹۰۰	سایر
۳۰۰۰۰۰	منابع حاصل از واگذاری دارایی مالی
۳۱۰۰۰۰	وام های دریافتی
۳۱۰۱۰۰	وام دریافتی از وزارت کشور
۳۱۰۲۰۰	تسهیلات دریافتی از بانکها و موسسات مالی و اعتباری

فرم : مصوب در آمد

استان : خراسان رضوی

شهرستان : تایباد

واحد ارقام : ریال

مصوب ۱۴۰۲	پیشنهاد ۱۴۰۲	مبنای بر آورد			دوره های قبل			شرح	کد طبقه بندی
		سرجمع	عملکرد قطعی ۹ ماهه اول ۱۴۰۱	عملکرد قطعی ۳ ماهه آخر ۱۴۰۰	میانگین نرخ رشد ۵ ساله	مصوب ۱۴۰۱	عملکرد قطعی ۱۴۰۰		
.	تسهیلات خارجی	۳۱۰۳۰۰
.	وام دریافتی از محل ماده ۷ قانون درآمد پایدار و هزینه شهرداری ها و دهیاری ها	۳۱۰۴۰۰
.	انواع اوراق و اسناد	۳۲۰۰۰۰
.	اوراق مشارکت	۳۳۰۱۰۰
.	انواع صکوک	۳۳۰۲۰۰
.	منابع حاصل از فروش سهام مؤسسات و شرکت های وابسته و تابعه شهرداری	۳۳۰۳۰۰
.	سایر منابع	۳۳۰۰۰۰
.	سایر منابع	۳۳۰۹۰۰
۱,۹۰۰,۰۰۰,۰۰۰,۰۰۰	۱,۹۰۰,۰۰۰,۰۰۰,۰۰۰	۱,۶۳۵,۰۳۳,۶۹۸,۸۵۳	۱,۳۴۳,۹۱۱,۷۹۷,۹۹۱	۲۹۱,۱۲۱,۹۰۰,۸۶۲	.	۷۵۰,۰۰۰,۰۰۰,۰۰۰	۷۷۷,۳۷۶,۰۰۰,۳۰۱	جمع	

فرم مصارف به تفکیک فصول اقتصادی - هزینه ای

استان : خراسان رضوی

شهرستان : تایباد

واحد ارقام : ریال

کد طبقه بندی	شرح	عملکرد قطعی ۱۴۰۰	مصوب ۱۴۰۱	پیشنهاد ۱۴۰۲	مصوب ۱۴۰۲
۱۱۰۰۰۰	فصل اول - جبران خدمات کارکنان	۸۲,۷۶۴,۷۴۰,۷۹۹	۸۰,۵۵۵,۰۰۰,۰۰۰	۱۳۲,۰۵۲,۰۰۰,۰۰۰	۱۳۲,۰۵۲,۰۰۰,۰۰۰
۱۱۰۱۰۰	حقوق و دستمزد	۳,۳۳۳,۷۵۰,۲۶۱	۳,۳۸۵,۰۰۰,۰۰۰	۷,۵۸۵,۰۰۰,۰۰۰	۷,۵۸۵,۰۰۰,۰۰۰
۱۱۰۱۰۱	حقوق شهردار	۵۷,۶۰۲,۰۶۵	۶۵,۰۰۰,۰۰۰	۸۵,۰۰۰,۰۰۰	۸۵,۰۰۰,۰۰۰
۱۱۰۱۰۲	حقوق ثابت/مبنا کارکنان رسمی و پیمانی	۱,۶۳۶,۲۷۷,۰۲۶	۱,۹۰۰,۰۰۰,۰۰۰	۴,۰۰۰,۰۰۰,۰۰۰	۴,۰۰۰,۰۰۰,۰۰۰
۱۱۰۱۰۳	حقوق و دستمزد کارگران رسمی مشمول قانون کار	۳۴۶,۸۲۵,۳۸۲	۴۲۰,۰۰۰,۰۰۰	۸۵۰,۰۰۰,۰۰۰	۸۵۰,۰۰۰,۰۰۰
۱۱۰۱۰۴	حقوق کارمندان قراردادی	۷۶۸,۰۲۲,۵۱۳	۸۵۰,۰۰۰,۰۰۰	۲,۰۰۰,۰۰۰,۰۰۰	۲,۰۰۰,۰۰۰,۰۰۰
۱۱۰۱۰۵	حقوق کارگران قراردادی	۵۲۵,۰۲۳,۲۷۵	۶۵۰,۰۰۰,۰۰۰	۶۵۰,۰۰۰,۰۰۰	۶۵۰,۰۰۰,۰۰۰
۱۱۰۲۰۰	فوق العاده ها و مزایای شغل	۷۹,۴۳۰,۹۹۰,۵۳۸	۷۶,۶۷۰,۰۰۰,۰۰۰	۱۲۴,۴۶۷,۰۰۰,۰۰۰	۱۲۴,۴۶۷,۰۰۰,۰۰۰
۱۱۰۲۰۱	مزایای شهردار	۹۱۰,۲۵۱,۷۰۶	۹۵۰,۰۰۰,۰۰۰	۱,۵۰۰,۰۰۰,۰۰۰	۱,۵۰۰,۰۰۰,۰۰۰
۱۱۰۲۰۲	مزایای کارمندان رسمی اعم از ثابت و پیمانی	۳۳,۶۵۲,۹۱۹,۶۰۰	۲۸,۰۰۰,۰۰۰,۰۰۰	۴۲,۰۱۷,۰۰۰,۰۰۰	۴۲,۰۱۷,۰۰۰,۰۰۰
۱۱۰۲۰۳	مزایای کارگران رسمی مشمول قانون کار	۷۹۹,۵۷۰,۶۰۲	۹۰۰,۰۰۰,۰۰۰	۴,۲۰۰,۰۰۰,۰۰۰	۴,۲۰۰,۰۰۰,۰۰۰
۱۱۰۲۰۴	مزایای کارکنان قراردادی	۱۳,۵۹۴,۰۲۱,۸۱۲	۱۴,۵۰۰,۰۰۰,۰۰۰	۲۰,۰۰۰,۰۰۰,۰۰۰	۲۰,۰۰۰,۰۰۰,۰۰۰
۱۱۰۲۰۵	مزایای کارگران قراردادی	۱,۳۸۵,۵۳۶,۹۹۰	۱,۶۰۰,۰۰۰,۰۰۰	۲,۵۰۰,۰۰۰,۰۰۰	۲,۵۰۰,۰۰۰,۰۰۰
۱۱۰۲۰۶	اضافه کار	۲۷,۸۳۰,۸۱۵,۱۶۳	۳۹,۵۰۰,۰۰۰,۰۰۰	۴۵,۰۰۰,۰۰۰,۰۰۰	۴۵,۰۰۰,۰۰۰,۰۰۰
۱۱۰۲۰۷	فوق العاده، جمعه کاری، نوبت کاری، شب کاری و ...	۴,۸۲۸,۸۱۳,۸۰۹	۱۲۰,۰۰۰,۰۰۰	۱,۷۵۰,۰۰۰,۰۰۰	۱,۷۵۰,۰۰۰,۰۰۰
۱۱۰۲۰۸	پاداش و عیدی	۶,۴۲۹,۰۶۰,۸۵۶	۱,۱۰۰,۰۰۰,۰۰۰	۷,۵۰۰,۰۰۰,۰۰۰	۷,۵۰۰,۰۰۰,۰۰۰
۱۱۰۲۹۰	سایر
۱۲۰۰۰۰	فصل دوم - استفاده از کالا و خدمات	۲۹۵,۱۷۳,۵۰۸,۸۴۹	۲۷۴,۲۲۲,۰۰۰,۰۰۰	۵۶۸,۱۷۰,۰۰۰,۰۰۰	۵۶۸,۱۷۰,۰۰۰,۰۰۰
۱۲۰۱۰۰	ماموریت داخلی و خارجی	۱,۲۰۸,۷۲۱,۴۳۳	۱,۰۰۰,۰۰۰,۰۰۰	۲,۲۰۰,۰۰۰,۰۰۰	۲,۲۰۰,۰۰۰,۰۰۰
۱۲۰۱۰۱	ماموریت داخلی	۱,۲۰۸,۷۲۱,۴۳۳	۱,۰۰۰,۰۰۰,۰۰۰	۲,۲۰۰,۰۰۰,۰۰۰	۲,۲۰۰,۰۰۰,۰۰۰
۱۲۰۱۰۲	ماموریت خارجی
۱۲۰۲۰۰	حق الزحمه انجام خدمات قراردادی	۲۵۸,۳۱۹,۴۲۹,۶۴۸	۲۴۷,۳۶۲,۰۰۰,۰۰۰	۴۷۷,۴۰۰,۰۰۰,۰۰۰	۴۷۷,۴۰۰,۰۰۰,۰۰۰
۱۲۰۲۰۱	خدمات قراردادی اشخاص	۱۱۶,۵۰۰,۰۰۰	۵۰۰,۰۰۰,۰۰۰	۱,۲۰۰,۰۰۰,۰۰۰	۱,۲۰۰,۰۰۰,۰۰۰
۱۲۰۲۰۲	پرداخت به کارکنان غیر شاغل
۱۲۰۲۰۳	حق الزحمه مامورین انتظامی و سربازان وظیفه	.	۱۰۰,۰۰۰,۰۰۰	۱۰۰,۰۰۰,۰۰۰	۱۰۰,۰۰۰,۰۰۰

فرم مصارف به تفکیک فصول اقتصادی - هزینه ای

استان : خراسان رضوی

شهرستان : تایباد

واحد ارقام : ریال

کد طبقه بندی	شرح	عملکرد قطعی ۱۴۰۰	مصوب ۱۴۰۱	پیشنهاد ۱۴۰۲	مصوب ۱۴۰۲
۱۲۰۲۰۴	حق التدریس و حق پژوهش	۰	۰	۰	۰
۱۲۰۲۰۵	اجرای برنامه های آموزشی، مذهبی، فرهنگی و هنری	۰	۳۰۰,۰۰۰,۰۰۰	۲۵۰,۰۰۰,۰۰۰	۲۵۰,۰۰۰,۰۰۰
۱۲۰۲۰۶	حق جلسه	۱,۲۳۴,۱۳۵,۳۱۷	۱,۳۰۰,۰۰۰,۰۰۰	۱,۴۰۰,۰۰۰,۰۰۰	۱,۴۰۰,۰۰۰,۰۰۰
۱۲۰۲۰۷	واگذاری خدمات شهری	۲۵۴,۴۷۵,۲۲۲,۸۶۱	۲۴۳,۷۱۲,۰۰۰,۰۰۰	۴۷۰,۰۰۰,۰۰۰,۰۰۰	۴۷۰,۰۰۰,۰۰۰,۰۰۰
۱۲۰۲۰۸	واگذاری خدمات ترافیکی	۰	۰	۰	۰
۱۲۰۲۰۹	نگهداری و حفاظت از تجهیزات و تاسیسات عمومی شهری	۵۴,۴۲۰,۰۰۰	۱۰۰,۰۰۰,۰۰۰	۱,۷۵۰,۰۰۰,۰۰۰	۱,۷۵۰,۰۰۰,۰۰۰
۱۲۰۲۱۰	نگهداری و حفاظت از تجهیزات و تاسیسات اختصاصی شهری	۰	۰	۰	۰
۱۲۰۲۱۱	حسابرسی	۱۸۵,۳۰۰,۰۰۰	۲۵۰,۰۰۰,۰۰۰	۷۰۰,۰۰۰,۰۰۰	۷۰۰,۰۰۰,۰۰۰
۱۲۰۲۱۲	اطلاع رسانی	۰	۵۰,۰۰۰,۰۰۰	۵۰,۰۰۰,۰۰۰	۵۰,۰۰۰,۰۰۰
۱۲۰۲۱۳	ساماندهی متکدیان شهر	۰	۱۰۰,۰۰۰,۰۰۰	۵۰,۰۰۰,۰۰۰	۵۰,۰۰۰,۰۰۰
۱۲۰۲۱۴	خدمات قراردادی اشخاص حقوقی	۰	۱۰۰,۰۰۰,۰۰۰	۰	۰
۱۲۰۲۱۵	هزینه های کارشناسی	۱,۷۵۳,۸۵۱,۴۷۰	۸۵۰,۰۰۰,۰۰۰	۱,۹۰۰,۰۰۰,۰۰۰	۱,۹۰۰,۰۰۰,۰۰۰
۱۲۰۲۱۶	واگذاری خدمات اداری	۰	۰	۰	۰
۱۲۰۲۹۰	سایر	۰	۰	۰	۰
۱۲۰۳۰۰	حمل و نقل و ارتباطات	۲۷۱,۶۱۳,۱۱۷	۲۵۵,۰۰۰,۰۰۰	۱,۳۷۰,۰۰۰,۰۰۰	۱,۳۷۰,۰۰۰,۰۰۰
۱۲۰۳۰۱	حمل کالا و ائانه دولتی	۰	۰	۰	۰
۱۲۰۳۰۲	بیمه کالا	۰	۰	۰	۰
۱۲۰۳۰۳	حقوق و عوارض گمرکی و سود بازرگانی	۰	۰	۰	۰
۱۲۰۳۰۴	حمل و نقل نامه ها و امانات پستی	۴۷,۸۱۱,۷۰۷	۵۰,۰۰۰,۰۰۰	۵۰,۰۰۰,۰۰۰	۵۰,۰۰۰,۰۰۰
۱۲۰۳۰۵	حق اشتراک صندوق های پستی در داخل و خارج از کشور	۰	۰	۰	۰
۱۲۰۳۰۶	تلفن و فاکس	۸۴,۵۶۴,۶۵۰	۸۵,۰۰۰,۰۰۰	۱۲۰,۰۰۰,۰۰۰	۱۲۰,۰۰۰,۰۰۰
۱۲۰۳۰۷	اجاره خطوط مخابراتی	۰	۰	۰	۰
۱۲۰۳۰۸	ارتباطات ماهواره ای و اینترنت	۱۳۹,۱۶۶,۷۶۰	۱۲۰,۰۰۰,۰۰۰	۱,۳۰۰,۰۰۰,۰۰۰	۱,۳۰۰,۰۰۰,۰۰۰
۱۲۰۴۰۰	نگهداری و تعمیر دارائی های ثابت	۷,۳۹۲,۷۰۴,۸۴۵	۵,۵۹۵,۰۰۰,۰۰۰	۲۶,۱۰۰,۰۰۰,۰۰۰	۲۶,۱۰۰,۰۰۰,۰۰۰
۱۲۰۴۰۱	ساختمان و مستحذات	۱,۵۲۷,۷۱۰,۰۰۰	۷۰۰,۰۰۰,۰۰۰	۲,۰۰۰,۰۰۰,۰۰۰	۲,۰۰۰,۰۰۰,۰۰۰

فرم مصارف به تفکیک فصول اقتصادی - هزینه ای

استان : خراسان رضوی

شهرستان : تایباد

واحد ارقام : ریال

کد طبقه بندی	شرح	عملکرد قطعی ۱۴۰۰	مصوب ۱۴۰۱	پیشنهاد ۱۴۰۲	مصوب ۱۴۰۲
۱۲۰۴۰۲	ماشین آلات و تجهیزات (اعم از ساکن و متحرک عمرانی، پسماند و فضای سبز)	۲۵۷,۷۵۳,۰۰۰	۲۰۰,۰۰۰,۰۰۰	۳۰۰,۰۰۰,۰۰۰	۳۰۰,۰۰۰,۰۰۰
۱۲۰۴۰۳	بیمه دارایی های ثابت	۱,۴۷۸,۵۷۹,۰۴۵	۱,۶۵۰,۰۰۰,۰۰۰	۲,۹۵۰,۰۰۰,۰۰۰	۲,۹۵۰,۰۰۰,۰۰۰
۱۲۰۴۰۴	وسائط نقلیه	۱,۰۷۸,۷۵۳,۰۰۰	۱,۲۰۰,۰۰۰,۰۰۰	۱۳,۰۰۰,۰۰۰,۰۰۰	۱۳,۰۰۰,۰۰۰,۰۰۰
۱۲۰۴۰۵	نگهداری و تعمیر وسائل اداری	۴۵۶,۰۳۰,۰۰۰	۴۲۰,۰۰۰,۰۰۰	۲,۵۰۰,۰۰۰,۰۰۰	۲,۵۰۰,۰۰۰,۰۰۰
۱۲۰۴۰۶	لوازم صوتی و تصویری	۳۹۳,۶۴۹,۸۰۰	۴۰۰,۰۰۰,۰۰۰	۳۵۰,۰۰۰,۰۰۰	۳۵۰,۰۰۰,۰۰۰
۱۲۰۴۰۷	لوارم سرمایه و گرمایش	۱۷۵,۳۷۰,۰۰۰	۱۷۵,۰۰۰,۰۰۰	۲,۰۰۰,۰۰۰,۰۰۰	۲,۰۰۰,۰۰۰,۰۰۰
۱۲۰۴۰۸	تعمیر و نگهداری رایانه	۲,۰۳۴,۸۶۰,۰۰۰	۸۵۰,۰۰۰,۰۰۰	۳,۰۰۰,۰۰۰,۰۰۰	۳,۰۰۰,۰۰۰,۰۰۰
۱۲۰۵۰۰	چاپ و خرید نشریات و مطبوعات	۱,۳۳۵,۶۲۳,۴۰۰	۹۵۰,۰۰۰,۰۰۰	۱,۷۲۰,۰۰۰,۰۰۰	۱,۷۲۰,۰۰۰,۰۰۰
۱۲۰۵۰۱	چاپ و خرید نشریات و مطبوعات	۸۶,۷۰۰,۰۰۰	۱۰۰,۰۰۰,۰۰۰	۱۲۰,۰۰۰,۰۰۰	۱۲۰,۰۰۰,۰۰۰
۱۲۰۵۰۲	چاپ و خرید دفاتر و اوراق اداری	۴۸۰,۷۵۰,۰۰۰	۲۵۰,۰۰۰,۰۰۰	۱,۱۰۰,۰۰۰,۰۰۰	۱,۱۰۰,۰۰۰,۰۰۰
۱۲۰۵۰۳	چاپ آگهی های اداری و عکس و نقشه	۷۶۸,۱۷۳,۴۰۰	۶۰۰,۰۰۰,۰۰۰	۵۰۰,۰۰۰,۰۰۰	۵۰۰,۰۰۰,۰۰۰
۱۲۰۶۰۰	تصویربرداری و تبلیغات	۰	۵۰,۰۰۰,۰۰۰	۵۰,۰۰۰,۰۰۰	۵۰,۰۰۰,۰۰۰
۱۲۰۶۰۱	عکاسی و فیلمبرداری	۰	۰	۰	۰
۱۲۰۶۰۲	تبلیغات محیطی، تلویزیون و فیلم کلیپ	۰	۰	۰	۰
۱۲۰۶۰۳	هزینه خدمات تبلیغاتی (خطاطی، نقاشی و...)	۰	۰	۰	۰
۱۲۰۶۰۴	آگهی های تبلیغاتی	۰	۵۰,۰۰۰,۰۰۰	۵۰,۰۰۰,۰۰۰	۵۰,۰۰۰,۰۰۰
۱۲۰۷۰۰	تشریفات	۷,۵۱۸,۰۴۹,۰۰۰	۴,۲۵۰,۰۰۰,۰۰۰	۱۴,۳۰۰,۰۰۰,۰۰۰	۱۴,۳۰۰,۰۰۰,۰۰۰
۱۲۰۷۰۱	هزینه تشریفات	۲۰,۰۰۰,۰۰۰	۲۵۰,۰۰۰,۰۰۰	۳۰۰,۰۰۰,۰۰۰	۳۰۰,۰۰۰,۰۰۰
۱۲۰۷۰۲	جشن و چراغانی	۷,۴۹۸,۰۴۹,۰۰۰	۴,۰۰۰,۰۰۰,۰۰۰	۱۴,۰۰۰,۰۰۰,۰۰۰	۱۴,۰۰۰,۰۰۰,۰۰۰
۱۲۰۸۰۰	هزینه های قضائی، ثبتی و حقوقی	۳۸۲,۹۰۲,۷۳۷	۵۲۵,۰۰۰,۰۰۰	۷۷۵,۰۰۰,۰۰۰	۷۷۵,۰۰۰,۰۰۰
۱۲۰۸۰۱	حق الوکاله و حق المشاوره	۰	۲۰۰,۰۰۰,۰۰۰	۱۵۰,۰۰۰,۰۰۰	۱۵۰,۰۰۰,۰۰۰
۱۲۰۸۰۲	هزینه های ثبتی	۶۳,۴۴۰,۹۸۴	۷۵,۰۰۰,۰۰۰	۱۲۰,۰۰۰,۰۰۰	۱۲۰,۰۰۰,۰۰۰
۱۲۰۸۰۳	نظارت بر ممیزی املاک	۳۴,۳۳۵,۰۰۰	۴۰,۰۰۰,۰۰۰	۵۵,۰۰۰,۰۰۰	۵۵,۰۰۰,۰۰۰
۱۲۰۸۰۴	تدوین مقررات و خدمات حقوقی	۰	۰	۰	۰
۱۲۰۸۰۵	هزینه های قضایی و دادرسی	۲۸۵,۱۲۶,۷۴۳	۲۲۰,۰۰۰,۰۰۰	۴۵۰,۰۰۰,۰۰۰	۴۵۰,۰۰۰,۰۰۰

فرم مصارف به تفکیک فصول اقتصادی - هزینه ای

استان : خراسان رضوی

شهرستان : تایباد

واحد ارقام : ریال

کد طبقه بندی	شرح	عملکرد قطعی ۱۴۰۰	مصوب ۱۴۰۱	پیشنهاد ۱۴۰۲	مصوب ۱۴۰۲
۱۲۰۹۰۰	هزینه های بانکی	۱۲۰,۴۳۱,۲۴۰	۱۳۰,۰۰۰,۰۰۰	۸۴۰,۰۰۰,۰۰۰	۸۴۰,۰۰۰,۰۰۰
۱۲۰۹۰۱	خرید دسته چک و سفته	۲۰,۱۰۰,۲۵۰	۱۰,۰۰۰,۰۰۰	۴۰,۰۰۰,۰۰۰	۴۰,۰۰۰,۰۰۰
۱۲۰۹۰۲	هزینه انتقال وجوه	۱۱۸,۴۲۰,۹۹۰	۱۲۰,۰۰۰,۰۰۰	۸۰۰,۰۰۰,۰۰۰	۸۰۰,۰۰۰,۰۰۰
۱۲۰۹۰۳	نگهداری اسناد و اشیا □ قیمتی در بانکها
۱۲۰۹۹۰	سایر
۱۲۱۰۰۰	آب و برق و سوخت	۳,۸۹۱,۵۶۹,۶۵۲	۲,۸۵۰,۰۰۰,۰۰۰	۶,۴۳۰,۰۰۰,۰۰۰	۶,۴۳۰,۰۰۰,۰۰۰
۱۲۱۰۰۱	بهای آب اماکن شهرداری	۳۶۹,۶۲۷,۰۰۰	۳۰۰,۰۰۰,۰۰۰	۷۵۰,۰۰۰,۰۰۰	۷۵۰,۰۰۰,۰۰۰
۱۲۱۰۰۲	بهای برق مصرفی اماکن شهری	۹۶۹,۰۵۵,۵۶۸	۱,۰۰۰,۰۰۰,۰۰۰	۱,۲۰۰,۰۰۰,۰۰۰	۱,۲۰۰,۰۰۰,۰۰۰
۱۲۱۰۰۳	بهای آب پارک ها و میادین	۱۲۵,۱۳۳,۰۰۰	۳۵۰,۰۰۰,۰۰۰	۱,۰۰۰,۰۰۰,۰۰۰	۱,۰۰۰,۰۰۰,۰۰۰
۱۲۱۰۰۴	بهای برق پارک ها و میادین	۱,۰۲۳,۸۰۹,۶۳۵	۳۵۰,۰۰۰,۰۰۰	۱,۵۰۰,۰۰۰,۰۰۰	۱,۵۰۰,۰۰۰,۰۰۰
۱۲۱۰۰۶	سوخت دستگاه های حرارتی	۱۹۵,۶۵۰,۰۰۰	۲۰۰,۰۰۰,۰۰۰	۷۵۰,۰۰۰,۰۰۰	۷۵۰,۰۰۰,۰۰۰
۱۲۱۰۰۷	سوخت بنزین ماشین آلات	۸۹۴,۲۳۵,۴۴۹	۴۵۰,۰۰۰,۰۰۰	۱,۱۰۰,۰۰۰,۰۰۰	۱,۱۰۰,۰۰۰,۰۰۰
۱۲۱۰۰۸	سوخت گازوئیل ماشین آلات	۳۱۴,۰۵۹,۰۰۰	۲۰۰,۰۰۰,۰۰۰	۱۳۰,۰۰۰,۰۰۰	۱۳۰,۰۰۰,۰۰۰
۱۲۱۱۰۰	مواد و لوازم مصرف شدنی	۱۴,۶۴۰,۵۴۴,۰۷۲	۱۰,۳۵۰,۰۰۰,۰۰۰	۳۴,۴۵۰,۰۰۰,۰۰۰	۳۴,۴۵۰,۰۰۰,۰۰۰
۱۲۱۱۰۱	مصالح ساختمانی (گچ، آجر، سیمان، آهک،...)	۱۹۹,۱۴۰,۰۰۰	۲۰۰,۰۰۰,۰۰۰	۷۵۰,۰۰۰,۰۰۰	۷۵۰,۰۰۰,۰۰۰
۱۲۱۱۰۲	ابزار و یراق (کلید، قفل، دستگیره،...)	۱,۵۷۴,۲۳۴,۴۷۲	۸۵۰,۰۰۰,۰۰۰	۲,۰۰۰,۰۰۰,۰۰۰	۲,۰۰۰,۰۰۰,۰۰۰
۱۲۱۱۰۳	لوازم سرویس های بهداشتی (شیرآب، سیفون،...)	۸۰,۰۰۰,۰۰۰	۱۵۰,۰۰۰,۰۰۰	۲۵۰,۰۰۰,۰۰۰	۲۵۰,۰۰۰,۰۰۰
۱۲۱۱۰۴	لوازم نظیف و مواد شوینده (صابون، مایع دستشویی، مایع ظرف شویی، بودرهای شوینده،...)	۳۵۷,۴۲۲,۵۰۰	۲۵۰,۰۰۰,۰۰۰	۱,۲۰۰,۰۰۰,۰۰۰	۱,۲۰۰,۰۰۰,۰۰۰
۱۲۱۱۰۵	لوازم مصرفی خدمات شهری (تابلو و...)	.	۲۰۰,۰۰۰,۰۰۰	۳۵۰,۰۰۰,۰۰۰	۳۵۰,۰۰۰,۰۰۰
۱۲۱۱۰۶	لوازم یدکی (مربوط به وسائط نقلیه و ماشین آلات و تجهیزات)	۴,۴۵۲,۹۰۳,۴۰۰	۳,۲۰۰,۰۰۰,۰۰۰	۱۲,۰۰۰,۰۰۰,۰۰۰	۱۲,۰۰۰,۰۰۰,۰۰۰
۱۲۱۱۰۷	لوازم مصرفی اداری (کاغذ، مقوا و لوازم التحریر...)	۹۲۵,۰۹۰,۰۰۰	۹۰۰,۰۰۰,۰۰۰	۱,۰۰۰,۰۰۰,۰۰۰	۱,۰۰۰,۰۰۰,۰۰۰
۱۲۱۱۰۸	مواد غذایی	۲,۲۲۸,۴۰۹,۷۰۰	۸۵۰,۰۰۰,۰۰۰	۵,۰۰۰,۰۰۰,۰۰۰	۵,۰۰۰,۰۰۰,۰۰۰
۱۲۱۱۰۹	لوازم آتش نشانی	۲,۳۴۱,۱۹۰,۰۰۰	۱,۵۰۰,۰۰۰,۰۰۰	۲,۳۰۰,۰۰۰,۰۰۰	۲,۳۰۰,۰۰۰,۰۰۰
۱۲۱۱۱۰	بذر، نهال، سم و لوازم باغبانی	۵۰۳,۵۹۰,۰۰۰	۳۰۰,۰۰۰,۰۰۰	۱,۵۰۰,۰۰۰,۰۰۰	۱,۵۰۰,۰۰۰,۰۰۰
۱۲۱۱۱۱	دارو و لوازم مصرفی پزشکی و بهداشتی	۴۳۳,۹۲۹,۰۰۰	۳۰۰,۰۰۰,۰۰۰	۶۰۰,۰۰۰,۰۰۰	۶۰۰,۰۰۰,۰۰۰

فرم مصارف به تفکیک فصول اقتصادی - هزینه ای

استان : خراسان رضوی

شهرستان : تایباد

واحد ارقام : ریال

کد طبقه بندی	شرح	عملکرد قطعی ۱۴۰۰	مصوب ۱۴۰۱	پیشنهاد ۱۴۰۲	مصوب ۱۴۰۲
۱۲۱۱۱۲	لوازم خواب و پوشاک	۳۴۹,۴۸۰,۰۰۰	۴۵۰,۰۰۰,۰۰۰	۴,۵۰۰,۰۰۰,۰۰۰	۴,۵۰۰,۰۰۰,۰۰۰
۱۲۱۱۹۰	سایر	۱,۱۹۵,۰۷۵,۰۰۰	۱,۲۰۰,۰۰۰,۰۰۰	۳,۰۰۰,۰۰۰,۰۰۰	۳,۰۰۰,۰۰۰,۰۰۰
۱۲۱۲۰۰	هزینه های مطالعاتی و تحقیقاتی	۴۵۴,۳۱۹,۷۱۵	۴۷۵,۰۰۰,۰۰۰	۲,۲۰۰,۰۰۰,۰۰۰	۲,۲۰۰,۰۰۰,۰۰۰
۱۲۱۲۰۱	مطالعه و پژوهش های ماموریت های شهرداری
۱۲۱۲۰۲	تهیه برنامه های راهبردی و میان مدت
۱۲۱۲۰۳	بررسی و مطالعه نیازها و امکانات شهری
۱۲۱۲۰۴	مطالعه و پژوهش های اجتماعی فرهنگی
۱۲۱۲۰۵	حق التالیف و حق ترجمه
۱۲۱۲۰۶	هزینه های آموزشی شهروندان	.	۷۵,۰۰۰,۰۰۰	۱۰۰,۰۰۰,۰۰۰	۱۰۰,۰۰۰,۰۰۰
۱۲۱۲۰۷	هزینه های آموزشی کارکنان	۶۶,۱۹۶,۷۶۵	۵۰,۰۰۰,۰۰۰	۵۰۰,۰۰۰,۰۰۰	۵۰۰,۰۰۰,۰۰۰
۱۲۱۲۰۸	خرید کتاب، نشریات، نرم افزارهای رایانه ای، فیلم های ویدیویی و سایر لوازم و ابزار مشابه	۳۸۸,۱۲۲,۹۵۰	۳۰۰,۰۰۰,۰۰۰	۱,۵۰۰,۰۰۰,۰۰۰	۱,۵۰۰,۰۰۰,۰۰۰
۱۲۱۲۰۹	هزینه برگزاری سمینارها و جلسات سخنرانی و کارگاههای آموزشی	.	۵۰,۰۰۰,۰۰۰	۱۰۰,۰۰۰,۰۰۰	۱۰۰,۰۰۰,۰۰۰
۱۲۱۳۰۰	حق عضویت	.	۵۰,۰۰۰,۰۰۰	۶۰,۰۰۰,۰۰۰	۶۰,۰۰۰,۰۰۰
۱۲۱۳۰۱	حق عضویت سازمانها و موسسات بین المللی	.	۵۰,۰۰۰,۰۰۰	۶۰,۰۰۰,۰۰۰	۶۰,۰۰۰,۰۰۰
۱۲۱۳۰۲	پرداختهایی که به موجب قراردادهای و یا تعهدات شهرداری
۱۲۱۴۰۰	اجاره و کرایه	۲۳۷,۶۰۰,۰۰۰	۳۷۰,۰۰۰,۰۰۰	۲۷۵,۰۰۰,۰۰۰	۲۷۵,۰۰۰,۰۰۰
۱۲۱۴۰۱	اجاره زمین و اراضی	.	۱۰۰,۰۰۰,۰۰۰	۷۵,۰۰۰,۰۰۰	۷۵,۰۰۰,۰۰۰
۱۲۱۴۰۲	اجاره ساختمان و سایر مستحدثات
۱۲۱۴۰۳	اجاره ماشین آلات و تجهیزات
۱۲۱۴۰۴	کرایه وسائط نقلیه	۱۱۸,۳۰۰,۰۰۰	۱۲۰,۰۰۰,۰۰۰	۱۰۰,۰۰۰,۰۰۰	۱۰۰,۰۰۰,۰۰۰
۱۲۱۴۰۵	کرایه لوازم و ابزار مختلف	۱۱۹,۳۰۰,۰۰۰	۱۵۰,۰۰۰,۰۰۰	۱۰۰,۰۰۰,۰۰۰	۱۰۰,۰۰۰,۰۰۰
۱۳۰۰۰۰	فصل سوم - هزینه های تامین مالی و دارایی	۷,۲۰۷,۸۴۷,۰۰۰	۹,۰۰۰,۰۰۰,۰۰۰	.	.
۱۳۰۱۰۰	هزینه های تامین مالی و دارایی	۷,۲۰۷,۸۴۷,۰۰۰	۹,۰۰۰,۰۰۰,۰۰۰	.	.
۱۳۰۱۰۱	کارمزد وام های داخلی	۷,۲۰۷,۸۴۷,۰۰۰	۹,۰۰۰,۰۰۰,۰۰۰	.	.
۱۳۰۱۰۲	کارمزد وام های خارجی

فرم مصارف به تفکیک فصول اقتصادی - هزینه ای

استان : خراسان رضوی

شهرستان : تایباد

واحد ارقام : ریال

کد طبقه بندی	شرح	عملکرد قطعی ۱۴۰۰	مصوب ۱۴۰۱	پیشنهاد ۱۴۰۲	مصوب ۱۴۰۲
۱۳۰۱۰۳	کارمزد اوراق مشارکت
۱۳۰۱۰۴	کارمزد سایر اوراق
۱۳۰۱۰۵	جرائم و هزینه های دیرکرد
۱۳۰۱۹۰	سایر
۱۴۰۰۰۰	فصل چهارم - یارانه
۱۴۰۱۰۰	کمک زیان سازمان های وابسته،شرکتهای تابعه و موسسات انتفاعی وابسته به شهرداری
۱۴۰۱۰۱	کمک زیان شرکت های تابعه و موسسات انتفاعی
۱۴۰۱۰۲	کمک زیان سازمان های وابسته(مطابق با ماده ۸۴قانون شهرداری)
۱۴۰۲۰۰	پرداخت مابه التفاوت قیمت کالاها و خدمات
۱۴۰۲۰۱	یارانه بلیط
۱۴۰۲۰۲	یارانه خرید اتوبوس و مینی بوس
۱۴۰۳۰۰	پرداخت های انتقالی غیر سرمایه ای(هزینه ای)
۱۴۰۳۰۱	پرداخت های انتقالی به سازمان های وابسته(مطابق با ماده ۸۴ قانون شهرداری)
۱۴۰۳۰۲	پرداخت های انتقالی به موسسات انتفاعی و شرکت های تابعه
۱۵۰۰۰۰	فصل پنجم - کمک های بلاعوض	۸,۹۷۱,۲۳۰,۸۵۰	۹,۸۷۰,۰۰۰,۰۰۰	۱۵,۶۰۰,۰۰۰,۰۰۰	۱۵,۶۰۰,۰۰۰,۰۰۰
۱۵۰۱۰۰	کمک مالی به سازمان های وابسته،موسسات انتفاعی و شرکت های تابعه
۱۵۰۱۰۱	کمک به سازمان های وابسته (مطابق با ماده ۸۴ قانون شهرداری)
۱۵۰۱۰۲	کمک به موسسات و شرکت های تابعه
۱۵۰۲۰۰	کمک مالی به اشخاص حقوقی	۷,۶۸۳,۳۰۰,۰۰۰	۸,۳۲۰,۰۰۰,۰۰۰	۱۳,۸۰۰,۰۰۰,۰۰۰	۱۳,۸۰۰,۰۰۰,۰۰۰
۱۵۰۲۰۱	تامین اعتبارات بودجه شورای اسلامی شهر	۴,۲۰۰,۰۰۰,۰۰۰	۴,۶۲۰,۰۰۰,۰۰۰	۷,۲۰۰,۰۰۰,۰۰۰	۷,۲۰۰,۰۰۰,۰۰۰
۱۵۰۲۰۲	تامین اعتبارات اجرای قانون نوسازی از محل درآمد ۱۰٪قانون
۱۵۰۲۰۳	کمک به کتابخانه ها	۱,۰۰۰,۰۰۰,۰۰۰	۱,۲۰۰,۰۰۰,۰۰۰	۳,۰۰۰,۰۰۰,۰۰۰	۳,۰۰۰,۰۰۰,۰۰۰
۱۵۰۲۰۴	کمک به سازمان های مردم نهاد(□ □ □)	۱۹۵,۰۰۰,۰۰۰	۲۵۰,۰۰۰,۰۰۰	۳۰۰,۰۰۰,۰۰۰	۳۰۰,۰۰۰,۰۰۰
۱۵۰۲۰۵	کمک به مراکز غیردولتی و خانواده ها برای نگهداری و توزینبخشی معلولین و سالمندان و بیماران روانی مزمن
۱۵۰۲۰۶	حمایت از برنامه های مدیریت محله

فرم مصارف به تفکیک فصول اقتصادی - هزینه ای

استان : خراسان رضوی

شهرستان : تایباد

واحد ارقام : ریال

کد طبقه بندی	شرح	عملکرد قطعی ۱۴۰۰	مصوب ۱۴۰۱	پیشنهاد ۱۴۰۲	مصوب ۱۴۰۲
۱۵۰۲۰۷	کمک به موسسات خصوصی	۱,۰۰۷,۰۰۰,۰۰۰	۲,۰۰۰,۰۰۰,۰۰۰	۳,۰۰۰,۰۰۰,۰۰۰	۳,۰۰۰,۰۰۰,۰۰۰
۱۵۰۲۰۸	کمک به بخش عمومی	۱,۲۸۱,۳۰۰,۰۰۰	۲۵۰,۰۰۰,۰۰۰	۳۰۰,۰۰۰,۰۰۰	۳۰۰,۰۰۰,۰۰۰
۱۵۰۲۹۰	سایر
۱۵۰۳۰۰	کمک مالی به اشخاص حقیقی	۱,۲۸۷,۹۳۰,۸۵۰	۱,۵۵۰,۰۰۰,۰۰۰	۱,۸۰۰,۰۰۰,۰۰۰	۱,۸۰۰,۰۰۰,۰۰۰
۱۵۰۳۰۱	کمک به خسارت دیدگان حوادث غیرمترقبه	.	۱۵۰,۰۰۰,۰۰۰	۱۰۰,۰۰۰,۰۰۰	۱۰۰,۰۰۰,۰۰۰
۱۵۰۳۰۲	ساماندهی و کمک به اقشار آسیب پذیر	۵۸,۱۵۰,۰۰۰	۷۵,۰۰۰,۰۰۰	۱۰۰,۰۰۰,۰۰۰	۱۰۰,۰۰۰,۰۰۰
۱۵۰۳۰۴	هدایا و پرداخت های تشویقی	۱۲۲,۰۰۰,۰۰۰	۱۲۵,۰۰۰,۰۰۰	۱۰۰,۰۰۰,۰۰۰	۱۰۰,۰۰۰,۰۰۰
۱۵۰۳۰۵	کفن و دفن اموات بلاصاحب	۱,۱۰۷,۷۸۰,۸۵۰	۱,۲۰۰,۰۰۰,۰۰۰	۱,۵۰۰,۰۰۰,۰۰۰	۱,۵۰۰,۰۰۰,۰۰۰
۱۵۰۳۹۰	سایر
۱۶۰۰۰۰	فصل ششم - رفاه اجتماعی	۵۱,۸۹۵,۲۴۸,۵۶۹	۵۱,۷۵۳,۰۰۰,۰۰۰	۹۰,۰۲۸,۰۰۰,۰۰۰	۹۰,۰۲۸,۰۰۰,۰۰۰
۱۶۰۱۰۰	بیمه و بازنشتگی	۱۶,۲۶۳,۰۳۸,۴۷۰	۱۸,۲۵۵,۰۰۰,۰۰۰	۲۴,۲۷۵,۰۰۰,۰۰۰	۲۴,۲۷۵,۰۰۰,۰۰۰
۱۶۰۱۰۱	بازنشتگی (سهم شهرداری)	۱۷۴,۹۸۹,۲۹۲	۱۹۰,۰۰۰,۰۰۰	۲۰۰,۰۰۰,۰۰۰	۲۰۰,۰۰۰,۰۰۰
۱۶۰۱۰۲	حق بیمه سهم شهرداری (مشمولین قانون تامین اجتماعی)	۱۶,۰۳۳,۲۳۸,۳۴۵	۱۸,۰۰۰,۰۰۰,۰۰۰	۲۴,۰۰۰,۰۰۰,۰۰۰	۲۴,۰۰۰,۰۰۰,۰۰۰
۱۶۰۱۰۳	بیمه خدمات درمانی شاغلان (سهم شهرداری)	۶۴,۸۱۰,۸۳۳	۶۵,۰۰۰,۰۰۰	۷۵,۰۰۰,۰۰۰	۷۵,۰۰۰,۰۰۰
۱۶۰۱۰۴	بیمه عمر کارکنان (سهم شهرداری)
۱۶۰۲۰۰	کمک های رفاهی کارمندان	۳۴,۳۶۸,۴۷۵,۵۳۹	۳۲,۲۶۸,۰۰۰,۰۰۰	۶۴,۲۰۳,۰۰۰,۰۰۰	۶۴,۲۰۳,۰۰۰,۰۰۰
۱۶۰۲۰۱	بن ها و کمک های غیرنقدی	۲,۸۸۳,۱۴۰,۰۰۰	۶۵۰,۰۰۰,۰۰۰	۳,۷۰۰,۰۰۰,۰۰۰	۳,۷۰۰,۰۰۰,۰۰۰
۱۶۰۲۰۲	حق عائله مندی، اولاد	۱,۰۲۳,۹۴۴,۵۷۱	۱,۰۵۰,۰۰۰,۰۰۰	۲,۲۰۰,۰۰۰,۰۰۰	۲,۲۰۰,۰۰۰,۰۰۰
۱۶۰۲۰۳	هزینه غذا	۵۶,۷۵۲,۴۰۰	۱۰۰,۰۰۰,۰۰۰	۱۵۰,۰۰۰,۰۰۰	۱۵۰,۰۰۰,۰۰۰
۱۶۰۲۰۴	کمک هزینه ایاب و ذهاب	۱۱,۰۷۰,۰۰۰	۲۰۰,۰۰۰,۰۰۰	۱,۰۰۰,۰۰۰,۰۰۰	۱,۰۰۰,۰۰۰,۰۰۰
۱۶۰۲۰۵	کمک هزینه مهدکودک	۶۵,۷۵۵,۰۰۰	۸۰,۰۰۰,۰۰۰	۲۵,۰۰۰,۰۰۰	۲۵,۰۰۰,۰۰۰
۱۶۰۲۰۶	بیمه جامع مسئولیت مدنی	۱۷,۴۷۶,۶۳۴	۱۵۰,۰۰۰,۰۰۰	۱,۰۰۰,۰۰۰,۰۰۰	۱,۰۰۰,۰۰۰,۰۰۰
۱۶۰۲۰۷	بیمه تکمیلی کارمندان و کارگران	۲,۴۶۷,۷۸۵,۹۳۱	۲,۲۰۰,۰۰۰,۰۰۰	۶,۰۰۰,۰۰۰,۰۰۰	۶,۰۰۰,۰۰۰,۰۰۰
۱۶۰۲۰۸	کمک هزینه درمان (دارو، بیژشکی، دندانپزشکی، صورتحساب بیمارستان و...)
۱۶۰۲۰۹	کمک هزینه تحصیلی	۲۴۴,۰۰۰,۰۰۰	۲۵۰,۰۰۰,۰۰۰	۱,۷۰۰,۰۰۰,۰۰۰	۱,۷۰۰,۰۰۰,۰۰۰

فرم مصارف به تفکیک فصول اقتصادی - هزینه ای

استان : خراسان رضوی

شهرستان : تایباد

واحد ارقام : ریال

کد طبقه بندی	شرح	عملکرد قطعی ۱۴۰۰	مصوب ۱۴۰۱	پیشنهاد ۱۴۰۲	مصوب ۱۴۰۲
۱۶۰۲۱۰	هزینه کارکنان فوت شده شامل حمل جنازه، کفن و دفن و مراسم ترحیم	۰	۱۰,۰۰۰,۰۰۰	۳۰۰,۰۰۰,۰۰۰	۳۰۰,۰۰۰,۰۰۰
۱۶۰۲۱۱	کمک هزینه ازدواج	۲۴,۳۸۴,۰۰۰	۰	۵۰,۰۰۰,۰۰۰	۵۰,۰۰۰,۰۰۰
۱۶۰۲۱۲	هزینه های ورزشی کارکنان	۰	۷۵,۰۰۰,۰۰۰	۷۵,۰۰۰,۰۰۰	۷۵,۰۰۰,۰۰۰
۱۶۰۲۱۳	حق پس انداز کارکنان	۱,۵۲۵,۴۴۰	۳,۰۰۰,۰۰۰	۳,۰۰۰,۰۰۰	۳,۰۰۰,۰۰۰
۱۶۰۲۱۴	هزینه رفاهی مسکن	۲۷,۵۷۳,۶۴۱,۵۷۳	۲۷,۵۰۰,۰۰۰,۰۰۰	۴۸,۰۰۰,۰۰۰,۰۰۰	۴۸,۰۰۰,۰۰۰,۰۰۰
۱۶۰۲۱۵	بهره وری و کارایی	۰	۰	۰	۰
۱۶۰۲۹۰	سایر	۰	۰	۰	۰
۱۶۰۳۰۰	کمک های رفاهی بازنشستگان	۱,۲۶۳,۷۳۴,۵۶۰	۱,۲۳۰,۰۰۰,۰۰۰	۱,۵۵۰,۰۰۰,۰۰۰	۱,۵۵۰,۰۰۰,۰۰۰
۱۶۰۳۰۱	حق عائله مندی، اولاد و عیدی بازنشستگان	۱,۲۶۳,۷۳۴,۵۶۰	۱,۲۰۰,۰۰۰,۰۰۰	۱,۵۰۰,۰۰۰,۰۰۰	۱,۵۰۰,۰۰۰,۰۰۰
۱۶۰۳۰۲	بیمه خدمات درمانی بازنشستگان	۰	۰	۰	۰
۱۶۰۳۰۳	پرداخت بیمه درمان و مکمل بازنشستگان	۰	۰	۰	۰
۱۶۰۳۰۴	پرداخت بیمه عمر و حوادث بازنشستگان	۰	۰	۰	۰
۱۶۰۳۰۵	کمک هزینه ازدواج فرزندان بازنشستگان	۰	۳۰,۰۰۰,۰۰۰	۵۰,۰۰۰,۰۰۰	۵۰,۰۰۰,۰۰۰
۱۶۰۳۰۶	کمک رفاهی بازنشستگان	۰	۰	۰	۰
۱۶۰۳۹۰	سایر	۰	۰	۰	۰
۱۷۰۰۰۰	فصل هفتم - سایر هزینه ها	۵,۸۳۳,۰۲۶,۱۷۰	۴,۶۰۰,۰۰۰,۰۰۰	۱۰,۱۵۰,۰۰۰,۰۰۰	۱۰,۱۵۰,۰۰۰,۰۰۰
۱۷۰۱۰۰	دیون	۲۱۰,۱۱۶,۸۸۰	۲۵۰,۰۰۰,۰۰۰	۶۰۰,۰۰۰,۰۰۰	۶۰۰,۰۰۰,۰۰۰
۱۷۰۱۰۱	دیون بامحل	۰	۰	۰	۰
۱۷۰۱۰۲	دیون بلامحل	۰	۰	۰	۰
۱۷۰۱۰۳	دیون با محل - فوق العاده عمران شهردار	۲۱۰,۱۱۶,۸۸۰	۲۵۰,۰۰۰,۰۰۰	۶۰۰,۰۰۰,۰۰۰	۶۰۰,۰۰۰,۰۰۰
۱۷۰۱۰۴	دیون و تعهدات مربوط به بیمه و بازنشستگی	۰	۰	۰	۰
۱۷۰۲۰۰	هزینه های متفرقه	۵,۶۲۳,۹۰۹,۲۹۰	۴,۳۵۰,۰۰۰,۰۰۰	۹,۵۵۰,۰۰۰,۰۰۰	۹,۵۵۰,۰۰۰,۰۰۰
۱۷۰۲۰۱	حق سنوات کارکنان	۱,۰۸۴,۴۳۷,۸۱۹	۸۵۰,۰۰۰,۰۰۰	۱,۱۰۰,۰۰۰,۰۰۰	۱,۱۰۰,۰۰۰,۰۰۰
۱۷۰۲۰۲	بازخرید خدمت کارکنان	۰	۰	۰	۰
۱۷۰۲۰۳	پاداش پایان خدمت	۳,۴۳۴,۵۷۱,۶۶۰	۲,۲۰۰,۰۰۰,۰۰۰	۶,۵۰۰,۰۰۰,۰۰۰	۶,۵۰۰,۰۰۰,۰۰۰

فرم مصارف به تفکیک فصول اقتصادی - هزینه ای

استان : خراسان رضوی

شهرستان : تایباد

واحد ارقام : ریال

کد طبقه بندی	شرح	عملکرد قطعی ۱۴۰۰	مصوب ۱۴۰۱	پیشنهاد ۱۴۰۲	مصوب ۱۴۰۲
۱۷۰۲۰۴	هزینه مطالبات مشکوک الوصول
۱۷۰۲۰۵	عوارض اجباری (مانند عوارض شهرداری)
۱۷۰۲۰۶	جرایم دولتی
۱۷۰۲۰۷	آرا □ محکومیت های قضایی، جرایم و عوارض دادگاه ها	.	۱۰۰,۰۰۰,۰۰۰	۵۰,۰۰۰,۰۰۰	۵۰,۰۰۰,۰۰۰
۱۷۰۲۰۸	پرداختهای مربوط به جبران صدمات یا لطمات ناشی از سوانح طبیعی
۱۷۰۲۰۹	پرداخت به کارکنان غیرشاغل
۱۷۰۲۱۰	پرداخت های جبرانی در خصوص صدمات شخصی یا ملکی وارد آمده واحدهای اجرایی شهرداری
۱۷۰۲۱۱	اقلام غیرمترقبه
۱۷۰۲۱۲	هزینه جبران خسارت
۱۷۰۲۱۳	پرداختی بابت سپرده های مطالبه نشده ضبط شده
۱۷۰۲۱۴	بیمه مسئولیت جامع شهروندان	۱,۱۰۳,۸۹۹,۸۱۱	۱,۲۰۰,۰۰۰,۰۰۰	۱,۹۰۰,۰۰۰,۰۰۰	۱,۹۰۰,۰۰۰,۰۰۰
۱۷۰۲۱۵	مالیات های تکلیفی عملکرد (فعالیت های غیر ذاتی)
۱۷۰۲۹۰	سایر
جمع		۴۵۲,۴۴۵,۶۰۲,۲۲۷	۴۳۰,۰۰۰,۰۰۰,۰۰۰	۸۱۶,۰۰۰,۰۰۰,۰۰۰	۸۱۶,۰۰۰,۰۰۰,۰۰۰

فرم: تملک دارایی های سرمایه ای به تفکیک ماموریت- برنامه- طرح- پروژه

استان : خراسان رضوی

شهرستان : تایباد

واحد ارقام : ریال

کد طبقه بندی	عنوان ماموریت / برنامه / طرح / پروژه	عملکرد قطعی	مصوب	پیشنهاد	مصوب
۱	کالبدی و شهرسازی	۲۵,۴۵۵,۷۱۴,۸۲۶	۶۹,۰۰۰,۰۰۰,۰۰۰	۸۳,۰۰۰,۰۰۰,۰۰۰	۸۳,۰۰۰,۰۰۰,۰۰۰
۱۰۱	بازآفرینی فضاهای شهری	۱۶,۳۳۳,۳۱۶,۸۵۵	۳۰,۰۰۰,۰۰۰,۰۰۰	۴۰,۰۰۰,۰۰۰,۰۰۰	۴۰,۰۰۰,۰۰۰,۰۰۰
۱۰۱۰۱	طرح بازآفرینی فضاهای شهری	۱۶,۳۳۳,۳۱۶,۸۵۵	۳۰,۰۰۰,۰۰۰,۰۰۰	۴۰,۰۰۰,۰۰۰,۰۰۰	۴۰,۰۰۰,۰۰۰,۰۰۰
۱۰۱۰۱۰۱	بهسازی زیباسازی و تکمیل میداين و بلوارها و پارکهای شهر	۱۶,۳۳۳,۳۱۶,۸۵۵	۲۰,۰۰۰,۰۰۰,۰۰۰	۳۰,۰۰۰,۰۰۰,۰۰۰	۳۰,۰۰۰,۰۰۰,۰۰۰
۱۰۱۰۱۰۲	کفسازی و زیباسازی خیابان مولانا	۰	۱۰,۰۰۰,۰۰۰,۰۰۰	۱۰,۰۰۰,۰۰۰,۰۰۰	۱۰,۰۰۰,۰۰۰,۰۰۰
۱۰۲	طرحهای توسعه و تفصیلی شهری	۰	۰	۰	۰
۱۰۲۰۱	طرح توسعه و تفصیلی شهری	۰	۰	۰	۰
۱۰۲۰۱۰۱	پروژه.....	۰	۰	۰	۰
۱۰۳	زیباسازی شهری(ارتقای کیفیت معماری و سیما و منظر شهری)	۹,۱۳۲,۳۹۷,۹۷۱	۳۴,۰۰۰,۰۰۰,۰۰۰	۲۷,۰۰۰,۰۰۰,۰۰۰	۲۷,۰۰۰,۰۰۰,۰۰۰
۱۰۳۰۱	ایجاد و توسعه شبکه روشنایی	۰	۰	۰	۰
۱۰۳۰۱۰۱	پروژه.....	۰	۰	۰	۰
۱۰۳۰۲	تهیه و نصب تابلوهای تبلیغاتی، تزئینی و اطلاع رسانی	۰	۰	۰	۰
۱۰۳۰۲۰۱	پروژه.....	۰	۰	۰	۰
۱۰۳۰۳	ساماندهی میداين و معابر شهر	۵,۶۸۷,۹۶۹,۰۰۰	۲۰,۰۰۰,۰۰۰,۰۰۰	۱۵,۰۰۰,۰۰۰,۰۰۰	۱۵,۰۰۰,۰۰۰,۰۰۰
۱۰۳۰۳۰۱	احداث المان و نورپردازی میداين و بلوارهای شهری	۵,۶۸۷,۹۶۹,۰۰۰	۲۰,۰۰۰,۰۰۰,۰۰۰	۱۵,۰۰۰,۰۰۰,۰۰۰	۱۵,۰۰۰,۰۰۰,۰۰۰
۱۰۳۰۴	طرح اجرا و نصب مبلمان شهری	۳,۴۳۴,۴۲۸,۹۷۱	۱۴,۰۰۰,۰۰۰,۰۰۰	۱۲,۰۰۰,۰۰۰,۰۰۰	۱۲,۰۰۰,۰۰۰,۰۰۰
۱۰۳۰۴۰۱	خرید و نصب مبلمان شهری	۳,۴۳۴,۴۲۸,۹۷۱	۱۴,۰۰۰,۰۰۰,۰۰۰	۱۲,۰۰۰,۰۰۰,۰۰۰	۱۲,۰۰۰,۰۰۰,۰۰۰
۱۰۴	تهیه و اجرای طرح های موضعی و موضوعی شهری	۰	۵,۰۰۰,۰۰۰,۰۰۰	۱۶,۰۰۰,۰۰۰,۰۰۰	۱۶,۰۰۰,۰۰۰,۰۰۰
۱۰۴۰۱	طرح تهیه و اجرای طرح های موضعی و موضوعی شهری	۰	۵,۰۰۰,۰۰۰,۰۰۰	۱۶,۰۰۰,۰۰۰,۰۰۰	۱۶,۰۰۰,۰۰۰,۰۰۰
۱۰۴۰۱۰۱	تکمیل و اجرای سیستم هوشمندسازی شهری	۰	۵,۰۰۰,۰۰۰,۰۰۰	۱,۰۰۰,۰۰۰,۰۰۰	۱,۰۰۰,۰۰۰,۰۰۰
۱۰۴۰۱۰۲	اجرای طرح ممیزی املاک شهری	۰	۰	۱۵,۰۰۰,۰۰۰,۰۰۰	۱۵,۰۰۰,۰۰۰,۰۰۰

فرم: تملک دارایی های سرمایه ای به تفکیک ماموریت - برنامه - طرح - پروژه

استان : خراسان رضوی

شهرستان : تایباد

واحد ارقام : ریال

کد طبقه بندی	عنوان ماموریت / برنامه / طرح / پروژه	عملکرد قطعی	مصوب	پیشنهاد	مصوب
۲	محیط زیست و خدمات شهری	۳۵,۱۲۸,۹۴۹,۴۵۰	۲۰۹,۵۰۰,۰۰۰,۰۰۰	۲۱۸,۰۰۰,۰۰۰,۰۰۰	۲۱۸,۰۰۰,۰۰۰,۰۰۰
۲۰۱	توسعه و نگهداری فضای سبز شهری	۲۳,۴۱۲,۱۳۲,۵۵۳	۵۷,۰۰۰,۰۰۰,۰۰۰	۵۰,۰۰۰,۰۰۰,۰۰۰	۵۰,۰۰۰,۰۰۰,۰۰۰
۲۰۱۰۱	طراحی و احداث فضای سبز محلی	۰	۰	۰	۰
۲۰۱۰۱۰۱	پروژه....	۰	۰	۰	۰
۲۰۱۰۲	طراحی و احداث فضای سبز منطقه ای	۳۰,۸۹۸,۳۹۹,۷۱۶	۴۷,۰۰۰,۰۰۰,۰۰۰	۴۰,۰۰۰,۰۰۰,۰۰۰	۴۰,۰۰۰,۰۰۰,۰۰۰
۲۰۱۰۲۰۱	توسعه فضای سبز پارکها میادین و بلوارهای شهری	۳۰,۸۹۸,۳۹۹,۷۱۶	۳۵,۰۰۰,۰۰۰,۰۰۰	۲۵,۰۰۰,۰۰۰,۰۰۰	۲۵,۰۰۰,۰۰۰,۰۰۰
۲۰۱۰۲۰۲	احداث و تکمیل پارک ۴/۵هکتاری امام رضا(ع)	۰	۷,۰۰۰,۰۰۰,۰۰۰	۷,۵۰۰,۰۰۰,۰۰۰	۷,۵۰۰,۰۰۰,۰۰۰
۲۰۱۰۲۰۳	تکمیل و تجهیز پارک شهدای گمنام و طبیعت	۰	۵,۰۰۰,۰۰۰,۰۰۰	۷,۵۰۰,۰۰۰,۰۰۰	۷,۵۰۰,۰۰۰,۰۰۰
۲۰۱۰۳	طراحی و اجرای شبکه های آبرسانی فضای سبز	۲,۵۱۳,۷۳۲,۸۳۷	۱۰,۰۰۰,۰۰۰,۰۰۰	۱۰,۰۰۰,۰۰۰,۰۰۰	۱۰,۰۰۰,۰۰۰,۰۰۰
۲۰۱۰۳۰۱	آبرسانی وجداسازی آب فضا سبزه آب شرب شهری	۲,۵۱۳,۷۳۲,۸۳۷	۱۰,۰۰۰,۰۰۰,۰۰۰	۱۰,۰۰۰,۰۰۰,۰۰۰	۱۰,۰۰۰,۰۰۰,۰۰۰
۲۰۲	توسعه و نگهداری آرامستانها	۰	۲,۰۰۰,۰۰۰,۰۰۰	۵,۰۰۰,۰۰۰,۰۰۰	۵,۰۰۰,۰۰۰,۰۰۰
۲۰۲۰۱	احداث و توسعه آرامستان	۰	۲,۰۰۰,۰۰۰,۰۰۰	۵,۰۰۰,۰۰۰,۰۰۰	۵,۰۰۰,۰۰۰,۰۰۰
۲۰۲۰۱۰۱	تکمیل و بهسازی آرامستان و مزار شهدا	۰	۲,۰۰۰,۰۰۰,۰۰۰	۵,۰۰۰,۰۰۰,۰۰۰	۵,۰۰۰,۰۰۰,۰۰۰
۲۰۳	طرح های جامع و تفصیلی مدیریت پسماند	۰	۱۹,۰۰۰,۰۰۰,۰۰۰	۲۳,۰۰۰,۰۰۰,۰۰۰	۲۳,۰۰۰,۰۰۰,۰۰۰
۲۰۳۰۱	طراحی و احداث مراکز انباشت و بازیافت زباله	۰	۰	۰	۰
۲۰۳۰۱۰۱	پروژه....	۰	۰	۰	۰
۲۰۳۰۲	خرید ماشین آلات جمع آوری زباله و سطل های مخصوص زباله	۰	۱۹,۰۰۰,۰۰۰,۰۰۰	۲۳,۰۰۰,۰۰۰,۰۰۰	۲۳,۰۰۰,۰۰۰,۰۰۰
۲۰۳۰۲۰۱	خرید ماشین جمع آوری و حمل زباله شهری	۰	۱۹,۰۰۰,۰۰۰,۰۰۰	۲۳,۰۰۰,۰۰۰,۰۰۰	۲۳,۰۰۰,۰۰۰,۰۰۰
۲۰۴	توسعه و نگهداری تاسیسات شهری	۰	۲۵,۰۰۰,۰۰۰,۰۰۰	۴۰,۰۰۰,۰۰۰,۰۰۰	۴۰,۰۰۰,۰۰۰,۰۰۰
۲۰۴۰۱	طرح توسعه و نگهداری تاسیسات شهری	۰	۲۵,۰۰۰,۰۰۰,۰۰۰	۴۰,۰۰۰,۰۰۰,۰۰۰	۴۰,۰۰۰,۰۰۰,۰۰۰
۲۰۴۰۱۰۱	خرید ماشین بنز کمپرسی	۰	۲۵,۰۰۰,۰۰۰,۰۰۰	۴۰,۰۰۰,۰۰۰,۰۰۰	۴۰,۰۰۰,۰۰۰,۰۰۰
۲۰۵	بهبود محیط زیست شهری و بهداشت عمومی	۰	۰	۰	۰
۲۰۵۰۱	کمک به توسعه امور کشتارگاه ها	۰	۰	۰	۰
۲۰۵۰۱۰۱	پروژه....	۰	۰	۰	۰

فرم: تملک دارایی های سرمایه ای به تفکیک ماموریت- برنامه- طرح- پروژه

استان: خراسان رضوی

شهرستان: تایباد

واحد ارقام: ریال

کد طبقه بندی	عنوان ماموریت / برنامه / طرح / پروژه	عملکرد قطعی	مصوب	پیشنهاد	مصوب
۲۰۵۰۲	احداث، توسعه و نگهداری سرویس های بهداشتی عمومی	*	*	*	*
۲۰۵۰۲۰۱	پروژه.....	*	*	*	*
۲۰۶	ساماندهی صنوف و مشاغل مزاحم شهری	۶۲۳,۲۲۹,۴۸۹	۷۱,۵۰۰,۰۰۰,۰۰۰	۸۵,۰۰۰,۰۰۰,۰۰۰	۸۵,۰۰۰,۰۰۰,۰۰۰
۲۰۶۰۱	احداث و آماده سازی مراکز استقرار صنایع مزاحم	*	*	*	*
۲۰۶۰۱۰۱	پروژه.....	*	*	*	*
۲۰۶۰۲	احداث و راه اندازی مراکز خرید و فروش خودرو	*	*	*	*
۲۰۶۰۲۰۱	پروژه.....	*	*	*	*
۲۰۶۰۳	احداث و آماده سازی مراکز استقرار مشاغل شهری	۶۲۳,۲۲۹,۴۸۹	۷۱,۵۰۰,۰۰۰,۰۰۰	۸۵,۰۰۰,۰۰۰,۰۰۰	۸۵,۰۰۰,۰۰۰,۰۰۰
۲۰۶۰۳۰۱	احداث و تجهیز و نگهداری بازارهای مجتمع ها و غرفه های شهرداری	۶۲۳,۲۲۹,۴۸۹	۱۶,۵۰۰,۰۰۰,۰۰۰	۱۵,۰۰۰,۰۰۰,۰۰۰	۱۵,۰۰۰,۰۰۰,۰۰۰
۲۰۶۰۳۰۲	احداث بازار دارالسلام و جلودادگستری	*	*	۳۰,۰۰۰,۰۰۰,۰۰۰	۳۰,۰۰۰,۰۰۰,۰۰۰
۲۰۶۰۳۰۳	احداث و تکمیل بازار شهروندسه	*	۵۵,۰۰۰,۰۰۰,۰۰۰	۴۰,۰۰۰,۰۰۰,۰۰۰	۴۰,۰۰۰,۰۰۰,۰۰۰
۲۰۶۰۴	احداث و تکمیل بازار روز	*	*	*	*
۲۰۶۰۴۰۱	پروژه.....	*	*	*	*
۲۰۶۰۵	احداث و تکمیل میداين میوه و تره بار	*	*	*	*
۲۰۶۰۵۰۱	پروژه.....	*	*	*	*
۲۰۷	طرح های هدایت آب های سطحی	۱,۰۹۳,۵۸۷,۴۰۸	۲۵,۰۰۰,۰۰۰,۰۰۰	۱۵,۰۰۰,۰۰۰,۰۰۰	۱۵,۰۰۰,۰۰۰,۰۰۰
۲۰۷۰۱	احداث و ساخت و بازسازی کانالها و قنوت	*	*	*	*
۲۰۷۰۱۰۱	پروژه.....	*	*	*	*
۲۰۷۰۲	احداث و بهسازی مسیلهای داخل شهری	۱,۰۹۳,۵۸۷,۴۰۸	۳۵,۰۰۰,۰۰۰,۰۰۰	۱۵,۰۰۰,۰۰۰,۰۰۰	۱۵,۰۰۰,۰۰۰,۰۰۰
۲۰۷۰۲۰۱	احداث کانال هدایت و دفع آبهای سطحی شهر	۱,۰۹۳,۵۸۷,۴۰۸	۲۵,۰۰۰,۰۰۰,۰۰۰	۱۵,۰۰۰,۰۰۰,۰۰۰	۱۵,۰۰۰,۰۰۰,۰۰۰
۲۰۷۰۳	احداث، بازسازی و پوشش انهار	*	*	*	*
۲۰۷۰۳۰۱	پروژه.....	*	*	*	*
۲۰۷۰۴	زهکشی و حفر چاه های جذبی	*	*	*	*
۲۰۷۰۴۰۱	پروژه.....	*	*	*	*

فرم: تملک دارایی های سرمایه ای به تفکیک ماموریت- برنامه- طرح- پروژه

استان : خراسان رضوی

شهرستان : تایباد

واحد ارقام : ریال

کد طبقه بندی	عنوان ماموریت /برنامه / طرح / پروژه	عملکرد قطعی	مصوب	پیشنهاد	مصوب
۳	ایمنی و مدیریت بحران	۰	۱,۰۰۰,۰۰۰,۰۰۰	۱,۰۰۰,۰۰۰,۰۰۰	۱,۰۰۰,۰۰۰,۰۰۰
۳۰۱	تهیه و اجرای طرح های ایمنی و کاهش خطرپذیری شهر	۰	۰	۰	۰
۳۰۱۰۱	طرح تهیه و اجرای طرح های ایمنی و کاهش خطرپذیری شهر	۰	۰	۰	۰
۳۰۱۰۱۰۱	پروژه....	۰	۰	۰	۰
۳۰۲	توسعه و تقویت سیستم ایمنی و آتش نشانی	۰	۰	۰	۰
۳۰۲۰۱	طراحی، احداث و تجهیز ایستگاه آتش نشانی	۰	۰	۰	۰
۳۰۲۰۱۰۱	پروژه....	۰	۰	۰	۰
۳۰۲۰۲	آموزش شهروندان در حوزه امور ایمنی و آتشنشانی	۰	۰	۰	۰
۳۰۲۰۲۰۱	پروژه....	۰	۰	۰	۰
۳۰۲۰۳	عملیات امداد، نجات و اطفاء حریق و امور آتشنشانی و خدمات ایمنی	۰	۰	۰	۰
۳۰۲۰۳۰۱	پروژه....	۰	۰	۰	۰
۳۰۳	ارتقا □ تاب آوری شهری، مدیریت بحران و پدافند غیرعامل	۰	۱,۰۰۰,۰۰۰,۰۰۰	۱,۰۰۰,۰۰۰,۰۰۰	۱,۰۰۰,۰۰۰,۰۰۰
۳۰۳۰۱	طرح ارتقا □ تاب آوری شهری، مدیریت بحران و پدافند غیرعامل	۰	۱,۰۰۰,۰۰۰,۰۰۰	۱,۰۰۰,۰۰۰,۰۰۰	۱,۰۰۰,۰۰۰,۰۰۰
۳۰۳۰۱۰۱	برگزاری دوره های آموزش ایمنی و آتشنشانی شهروندان	۰	۱,۰۰۰,۰۰۰,۰۰۰	۱,۰۰۰,۰۰۰,۰۰۰	۱,۰۰۰,۰۰۰,۰۰۰
۴	حمل و نقل و ترافیک	۱۳۲,۸۸۴,۹۰۷,۱۷۴	۲۰۲,۸۵۰,۰۰۰,۰۰۰	۴۱۱,۵۰۰,۰۰۰,۰۰۰	۴۱۱,۵۰۰,۰۰۰,۰۰۰
۴۰۱	توسعه زیر ساخت های عبور و مرور (تملکات معابر، توسعه و احداث)	۲۵,۴۳۷,۳۵۵,۵۱۸	۷,۰۰۰,۰۰۰,۰۰۰	۸,۰۰۰,۰۰۰,۰۰۰	۸,۰۰۰,۰۰۰,۰۰۰
۴۰۱۰۱	طرح توسعه زیرساخت های عبور و مرور (تملکات معابر، توسعه و احداث)	۲۵,۴۳۷,۳۵۵,۵۱۸	۷,۰۰۰,۰۰۰,۰۰۰	۸,۰۰۰,۰۰۰,۰۰۰	۸,۰۰۰,۰۰۰,۰۰۰
۴۰۱۰۱۰۱	تملک املاک و اراضی مورد نیاز معابر شهری	۲۵,۴۳۷,۳۵۵,۵۱۸	۷,۰۰۰,۰۰۰,۰۰۰	۸,۰۰۰,۰۰۰,۰۰۰	۸,۰۰۰,۰۰۰,۰۰۰
۴۰۲	بهبود عبور و مرور شهری (جدول گذاری، پیاده رو، معابر، خلکشی....)	۵۶,۹۵۳,۰۴۱,۵۴۲	۶۴,۸۵۰,۰۰۰,۰۰۰	۶۳,۰۰۰,۰۰۰,۰۰۰	۶۳,۰۰۰,۰۰۰,۰۰۰
۴۰۲۰۱	لکه گیری، ترمیم و نگهداری آسفالت و ابنیه	۵۵,۴۷۹,۵۱۹,۰۰۴	۵۷,۳۵۰,۰۰۰,۰۰۰	۵۵,۰۰۰,۰۰۰,۰۰۰	۵۵,۰۰۰,۰۰۰,۰۰۰
۴۰۲۰۱۰۱	جدول گذاری، زیرسازی و آسفالت معابر شهری	۴,۹۷۸,۹۰۹,۶۹۶	۲۹,۳۵۰,۰۰۰,۰۰۰	۲۵,۰۰۰,۰۰۰,۰۰۰	۲۵,۰۰۰,۰۰۰,۰۰۰
۴۰۲۰۱۰۲	خرید قیر جهت آسفالت معابر شهری	۵۰,۵۰۰,۶۰۹,۳۰۸	۲۸,۰۰۰,۰۰۰,۰۰۰	۳۰,۰۰۰,۰۰۰,۰۰۰	۳۰,۰۰۰,۰۰۰,۰۰۰
۴۰۲۰۲	نصب و ترمیم، سنگدال، جداول و رفوژها	۰	۰	۰	۰
۴۰۲۰۲۰۱	پروژه....	۰	۰	۰	۰

فرم: تملک دارایی های سرمایه ای به تفکیک ماموریت- برنامه- طرح- پروژه

استان : خراسان رضوی

شهرستان : تایباد

واحد ارقام : ریال

کد طبقه بندی	عنوان ماموریت / برنامه / طرح / پروژه	عملکرد قطعی	مصوب	پیشنهاد	مصوب
۴۰۲۰۳	طراحی و اصلاح هندسی معابر و تقاطع های موجود
۴۰۲۰۳۰۱	پروژه.....
۴۰۲۰۴	زیرسازی و آسفالت معابر موجود
۴۰۲۰۴۰۱	پروژه.....
۴۰۲۰۵	احداث مسیرهای ویژه دوچرخه
۴۰۲۰۵۰۱	پروژه.....
۴۰۲۰۶	طراحی و احداث پل عابر پیاده
۴۰۲۰۶۰۱	پروژه.....
۴۰۲۰۷	احداث و بهسازی پیاده رو ها	۱,۴۷۳,۵۲۲,۵۳۸	۷,۵۰۰,۰۰۰,۰۰۰	۸,۰۰۰,۰۰۰,۰۰۰	۸,۰۰۰,۰۰۰,۰۰۰
۴۰۲۰۷۰۱	مناسب سازی پیاده روها و فضاهای جهت توانیابان	۱,۴۷۳,۵۲۲,۵۳۸	۷,۵۰۰,۰۰۰,۰۰۰	۸,۰۰۰,۰۰۰,۰۰۰	۸,۰۰۰,۰۰۰,۰۰۰
۴۰۲۰۸	نرده گذاری در اطراف میدان و تقاطع ها و رفوژ معابر
۴۰۲۰۸۰۱	پروژه.....
۴۰۲۰۹	احداث زیرگذر عابر پیاده
۴۰۲۰۹۰۱	پروژه.....
۴۰۳	توسعه، تجهیز و نگهداری ناوگان حمل و نقل عمومی
۴۰۳۰۱	احداث خطوط ویژه، ایستگاه ها و خرید اتوبوس
۴۰۳۰۱۰۱	پروژه.....
۴۰۳۰۲	تعمیرات و بازسازی توقفگاه های اتوبوس
۴۰۳۰۲۰۱	پروژه.....
۴۰۳۰۳	کمک به احداث و توسعه ترمینال های برون شهری
۴۰۳۰۳۰۱	پروژه.....
۴۰۳۰۴	احداث و توسعه پایانه های شهری
۴۰۳۰۴۰۱	پروژه.....

فرم: تملک دارایی های سرمایه ای به تفکیک ماموریت- برنامه- طرح- پروژه

استان : خراسان رضوی

شهرستان : تایباد

واحد ارقام : ریال

کد طبقه بندی	عنوان ماموریت /برنامه / طرح / پروژه	عملکرد قطعی	مصوب	پیشنهاد	مصوب
۴۰۴	ساماندهی بار و مسافر	۰	۴۵,۰۰۰,۰۰۰,۰۰۰	۲۰,۰۰۰,۰۰۰,۰۰۰	۲۰,۰۰۰,۰۰۰,۰۰۰
۴۰۴۰۱	طرح ساماندهی بار و مسافر	۰	۴۵,۰۰۰,۰۰۰,۰۰۰	۲۰,۰۰۰,۰۰۰,۰۰۰	۲۰,۰۰۰,۰۰۰,۰۰۰
۴۰۴۰۱۰۱	خرید اتوبوس	۰	۴۵,۰۰۰,۰۰۰,۰۰۰	۲۰,۰۰۰,۰۰۰,۰۰۰	۲۰,۰۰۰,۰۰۰,۰۰۰
۴۰۵	توسعه وساماندهی پارکینگ ها	۴۶,۰۷۴,۳۳۸,۴۴۴	۸۱,۰۰۰,۰۰۰,۰۰۰	۲۳۵,۰۰۰,۰۰۰,۰۰۰	۲۳۵,۰۰۰,۰۰۰,۰۰۰
۴۰۵۰۱	تجهیز و ساماندهی پارکینگ های حاشیه ای خیابان	۰	۰	۰	۰
۴۰۵۰۱۰۱	پروژه....	۰	۰	۰	۰
۴۰۵۰۲	احداث و توسعه پارکینگ روباز	۴۶,۰۷۴,۳۳۸,۴۴۴	۸۱,۰۰۰,۰۰۰,۰۰۰	۲۳۵,۰۰۰,۰۰۰,۰۰۰	۲۳۵,۰۰۰,۰۰۰,۰۰۰
۴۰۵۰۲۰۱	تجهیز و نگهداری و خرید زمین پارکینگ شهید فخری زاده	۲۸,۰۲۴,۴۳۷,۴۴۴	۳۸,۰۰۰,۰۰۰,۰۰۰	۲۰,۰۰۰,۰۰۰,۰۰۰	۲۰,۰۰۰,۰۰۰,۰۰۰
۴۰۵۰۲۰۲	تکمیل و تجهیز توقفگاه و تعمیرات اساسی ماشین آلات عمرانی	۱۸,۰۴۹,۹۰۱,۰۰۰	۴۳,۰۰۰,۰۰۰,۰۰۰	۳۵,۰۰۰,۰۰۰,۰۰۰	۳۵,۰۰۰,۰۰۰,۰۰۰
۴۰۶	توسعه، تجهیز و نگهداری ناوگان حمل و نقل ریلی	۰	۰	۰	۰
۴۰۶۰۱	خرید ناوگان قطار شهری	۰	۰	۰	۰
۴۰۶۰۱۰۱	پروژه....	۰	۰	۰	۰
۴۰۶۰۲	احداث خطوط قطار شهری	۰	۰	۰	۰
۴۰۶۰۲۰۱	پروژه....	۰	۰	۰	۰
۴۰۶۰۳	احداث ایستگاه های قطار شهری	۰	۰	۰	۰
۴۰۶۰۳۰۱	پروژه....	۰	۰	۰	۰
۴۰۷	توسعه، تجهیز و نگهداری پایانه های مسافری شهری	۰	۵,۰۰۰,۰۰۰,۰۰۰	۷,۵۰۰,۰۰۰,۰۰۰	۷,۵۰۰,۰۰۰,۰۰۰
۴۰۷۰۱	طرح توسعه، تجهیز و نگهداری پایانه های مسافری شهری	۰	۵,۰۰۰,۰۰۰,۰۰۰	۷,۵۰۰,۰۰۰,۰۰۰	۷,۵۰۰,۰۰۰,۰۰۰
۴۰۷۰۱۰۱	طرح ساماندهی بار و مسافر مرز دوغارون	۰	۵,۰۰۰,۰۰۰,۰۰۰	۷,۵۰۰,۰۰۰,۰۰۰	۷,۵۰۰,۰۰۰,۰۰۰
۴۰۸	سامانه های هوشمند حمل و نقل و ترافیک شهر	۴,۴۲۰,۱۷۱,۶۷۰	۰	۷۸,۰۰۰,۰۰۰,۰۰۰	۷۸,۰۰۰,۰۰۰,۰۰۰
۴۰۸۰۱	طراحی و احداث و تعریض خیابان و بزرگراه	۰	۰	۷۵,۰۰۰,۰۰۰,۰۰۰	۷۵,۰۰۰,۰۰۰,۰۰۰
۴۰۸۰۱۰۱	احداث کمربندی ضلع غرب شهر	۰	۰	۲۰,۰۰۰,۰۰۰,۰۰۰	۲۰,۰۰۰,۰۰۰,۰۰۰
۴۰۸۰۱۰۲	تکمیل لاین دوم کمربندی شهیدان دادمحمدی	۰	۰	۳۰,۰۰۰,۰۰۰,۰۰۰	۳۰,۰۰۰,۰۰۰,۰۰۰
۴۰۸۰۱۰۳	احداث و تکمیل لاین دوم کمربندی ضلع شرق و شمال شرق شهر	۰	۰	۲۵,۰۰۰,۰۰۰,۰۰۰	۲۵,۰۰۰,۰۰۰,۰۰۰

فرم: تملک دارایی های سرمایه ای به تفکیک ماموریت- برنامه- طرح- پروژه

استان : خراسان رضوی

شهرستان : تایباد

واحد ارقام : ریال

کد طبقه بندی	عنوان ماموریت /برنامه / طرح / پروژه	عملکرد قطعی	مصوب	پیشنهاد	مصوب
۴۰۸۰۲	احداث مراکز معاینه فنی خودروها و موتورسیکلت	*	*	*	*
۴۰۸۰۲۰۱	پروژه....	*	*	*	*
۴۰۸۰۳	نصب تابلوهای راهنمایی و رانندگی، شناسایی و تعیین مسیر	۴,۴۲۰,۱۷۱,۶۷۰	*	۳,۰۰۰,۰۰۰,۰۰۰	۳,۰۰۰,۰۰۰,۰۰۰
۴۰۸۰۳۰۱	بهبودترافیک و نصب علائم ترافیکی سطح شهر	۴,۴۲۰,۱۷۱,۶۷۰	*	۳,۰۰۰,۰۰۰,۰۰۰	۳,۰۰۰,۰۰۰,۰۰۰
۴۰۸۰۴	طراحی و احداث رمپ و لوپ و پلهای سواره رو	*	*	*	*
۴۰۸۰۴۰۱	پروژه....	*	*	*	*
۴۰۸۰۵	مقاوم سازی زیرساختها و شریانهای حیاتی شهر	*	*	*	*
۴۰۸۰۵۰۱	پروژه....	*	*	*	*
۴۰۸۰۶	احداث و تکمیل زیرگذر معابرشهری	*	*	*	*
۴۰۸۰۶۰۱	پروژه....	*	*	*	*
۵	خدمات مدیریت	۱۸۹,۰۴۳,۷۱۸,۵۷۲	۳۶۴,۰۰۰,۰۰۰,۰۰۰	۳۶۷,۵۰۰,۰۰۰,۰۰۰	۳۶۷,۵۰۰,۰۰۰,۰۰۰
۵۰۱	توسعه شهرداری الکترونیک و ارتقا □ زیر ساختها و فناوریهای نوین	*	*	*	*
۵۰۱۰۱	ایجاد مراکز و سیستم های اطلاع رسانی	*	*	*	*
۵۰۱۰۱۰۱	پروژه....	*	*	*	*
۵۰۱۰۲	تهیه و تولید سخت افزارها ، نرم افزارها و شبکه های کامپیوتری	*	*	*	*
۵۰۱۰۲۰۱	پروژه....	*	*	*	*
۵۰۲	آموزش و پژوهش های کاربردی	*	*	*	*
۵۰۲۰۱	طرح آموزش و پژوهش های کاربردی	*	*	*	*
۵۰۲۰۱۰۱	پروژه....	*	*	*	*
۵۰۳	تحول اداری و مدیریت عملکرد	*	*	*	*
۵۰۳۰۱	طراحی، احداث، تکمیل و تجهیز ساختمان اداری	*	*	*	*
۵۰۳۰۱۰۱	پروژه....	*	*	*	*
۵۰۳۰۲	بازسازی و تعمیرات اساسی ساختمان اداری	*	*	*	*
۵۰۳۰۲۰۱	پروژه....	*	*	*	*

فرم: تملک دارایی های سرمایه ای به تفکیک ماموریت- برنامه- طرح- پروژه

استان : خراسان رضوی

شهرستان : تایباد

واحد ارقام : ریال

کد طبقه بندی	عنوان ماموریت /برنامه / طرح / پروژه	عملکرد قطعی	مصوب	پیشنهاد	مصوب
۵۰۴	توسعه درآمدهای پایدار	۱۸۹,۰۴۳,۷۱۸,۵۷۲	۳۶۳,۰۰۰,۰۰۰,۰۰۰	۳۶۷,۵۰۰,۰۰۰,۰۰۰	۳۶۷,۵۰۰,۰۰۰,۰۰۰
۵۰۴۰۱	طرح های سرمایه گذاری
۵۰۴۰۱۰۱	پروژه....
۵۰۴۰۲	ایجاد واحدهای درآمدزا	۱۸۹,۰۴۳,۷۱۸,۵۷۲	۳۶۳,۰۰۰,۰۰۰,۰۰۰	۳۶۷,۵۰۰,۰۰۰,۰۰۰	۳۶۷,۵۰۰,۰۰۰,۰۰۰
۵۰۴۰۲۰۱	تکمیل وتجهیز مجتمع اداری تجاری شهرداری	۵,۴۲۰,۱۴۲,۸۴۰	۴۲,۰۰۰,۰۰۰,۰۰۰	۴۰,۰۰۰,۰۰۰,۰۰۰	۴۰,۰۰۰,۰۰۰,۰۰۰
۵۰۴۰۲۰۲	تکمیل وتجهیز ونگهداری کارخانه آسفالت شهرداری	۸,۷۲۸,۷۱۱,۳۴۷	۲۱,۰۰۰,۰۰۰,۰۰۰	۲۰,۰۰۰,۰۰۰,۰۰۰	۲۰,۰۰۰,۰۰۰,۰۰۰
۵۰۴۰۲۰۳	مشارکت درساماندهی وتجهیز ایستگاه اتباع ومهاجرین خارجی تایباد	۱۷۴,۸۹۴,۸۶۴,۴۸۵	۳۰۰,۰۰۰,۰۰۰,۰۰۰	۲۵۷,۵۰۰,۰۰۰,۰۰۰	۲۵۷,۵۰۰,۰۰۰,۰۰۰
۵۰۴۰۲۰۴	خرید یکدستگاه بیل مکانیکی	.	.	۳۰,۰۰۰,۰۰۰,۰۰۰	۳۰,۰۰۰,۰۰۰,۰۰۰
۵۰۴۰۲۰۵	خرید زمین احداث مجتمع رفاهی شهرداری	.	.	۲۰,۰۰۰,۰۰۰,۰۰۰	۲۰,۰۰۰,۰۰۰,۰۰۰
۶	اجتماعی و فرهنگی	.	۲,۵۰۰,۰۰۰,۰۰۰	۳,۰۰۰,۰۰۰,۰۰۰	۳,۰۰۰,۰۰۰,۰۰۰
۶۰۱	حمایت,توانمندسازی و توسعه نهادها,تشکل ها,مشارکتهای مردمی و سازمانهای مردم نهاد	.	۱,۰۰۰,۰۰۰,۰۰۰	۱,۰۰۰,۰۰۰,۰۰۰	۱,۰۰۰,۰۰۰,۰۰۰
۶۰۱۰۱	طرح حمایت,توانمندسازی و توسعه نهادها,تشکل ها,مشارکتهای مردمی و	۱,۰۰۰,۰۰۰,۰۰۰	۱,۰۰۰,۰۰۰,۰۰۰	۱,۰۰۰,۰۰۰,۰۰۰
۶۰۱۰۱۰۱	طرح حمایت از نهادها وتشکلهای اجتماعی	.	۱,۰۰۰,۰۰۰,۰۰۰	۱,۰۰۰,۰۰۰,۰۰۰	۱,۰۰۰,۰۰۰,۰۰۰
۶۰۲	برگزاری همایش ها,نمایشگاهها و نشست ها
۶۰۲۰۱	طرح برگزاری همایش ها,نمایشگاه ها و نشست ها
۶۰۲۰۱۰۱	پروژه....
۶۰۳	حمایت از طرح های حوزه سلامت اجتماعی	.	۱,۰۰۰,۰۰۰,۰۰۰	۱,۰۰۰,۰۰۰,۰۰۰	۱,۰۰۰,۰۰۰,۰۰۰
۶۰۳۰۱	طرح حمایت از طرحهای حوزه سلامت اجتماعی	.	۱,۰۰۰,۰۰۰,۰۰۰	۱,۰۰۰,۰۰۰,۰۰۰	۱,۰۰۰,۰۰۰,۰۰۰
۶۰۳۰۱۰۱	طرح برگزاری همایش های ونشستههای اجتماعی وفرهنگی	.	۱,۰۰۰,۰۰۰,۰۰۰	۱,۰۰۰,۰۰۰,۰۰۰	۱,۰۰۰,۰۰۰,۰۰۰
۶۰۴	ساماندهی آسیب دیدگان اجتماعی و متکدیان	.	۵۰۰,۰۰۰,۰۰۰	۱,۰۰۰,۰۰۰,۰۰۰	۱,۰۰۰,۰۰۰,۰۰۰
۶۰۴۰۱	طرح ساماندهی آسیب دیدگان اجتماعی و متکدیان	.	۵۰۰,۰۰۰,۰۰۰	۱,۰۰۰,۰۰۰,۰۰۰	۱,۰۰۰,۰۰۰,۰۰۰
۶۰۴۰۱۰۱	ساماندهی آسیب دیدگان اجتماعی ومتکدیان	.	۵۰۰,۰۰۰,۰۰۰	۱,۰۰۰,۰۰۰,۰۰۰	۱,۰۰۰,۰۰۰,۰۰۰

فرم: تملک دارایی های سرمایه ای به تفکیک ماموریت- برنامه- طرح- پروژه

استان : خراسان رضوی

شهرستان : تایباد

واحد ارقام : ریال

کد طبقه بندی	عنوان ماموریت /برنامه / طرح / پروژه	عملکرد قطعی	مصوب	پیشنهاد	مصوب
۶۰۵	طرحهای گردشگری و فرهنگی	*	*	*	*
۶۰۵۰۱	طرحهای گردشگری و فرهنگی	*	*	*	*
۶۰۵۰۱۰۱	پروژه....	*	*	*	*
۶۰۶	توسعه زیر ساخت ها، ظرفیت ها و فعالیتها و طرحهای فرهنگی	*	*	*	*
۶۰۶۰۱	احداث مراکز حمایتی (گرمخانه، اشتغال معلولین، ایتم و ...)	*	*	*	*
۶۰۶۰۱۰۱	پروژه....	*	*	*	*
۶۰۶۰۲	احداث و تجهیز مجتمع های فرهنگی و هنری	*	*	*	*
۶۰۶۰۲۰۱	پروژه....	*	*	*	*
۶۰۶۰۳	کمک به احداث اماکن ورزشی	*	*	*	*
۶۰۶۰۳۰۱	پروژه....	*	*	*	*
۶۰۶۰۴	کمک به تجهیز و مرمت کتابخانه های عمومی	*	*	*	*
۶۰۶۰۴۰۱	پروژه....	*	*	*	*
جمع		۳۸۲,۵۱۳,۲۹۰,۰۲۲	۱۴۷,۸۵۰,۰۰۰,۰۰۰	۱,۰۸۴,۰۰۰,۰۰۰,۰۰۰	۱,۰۸۴,۰۰۰,۰۰۰,۰۰۰

